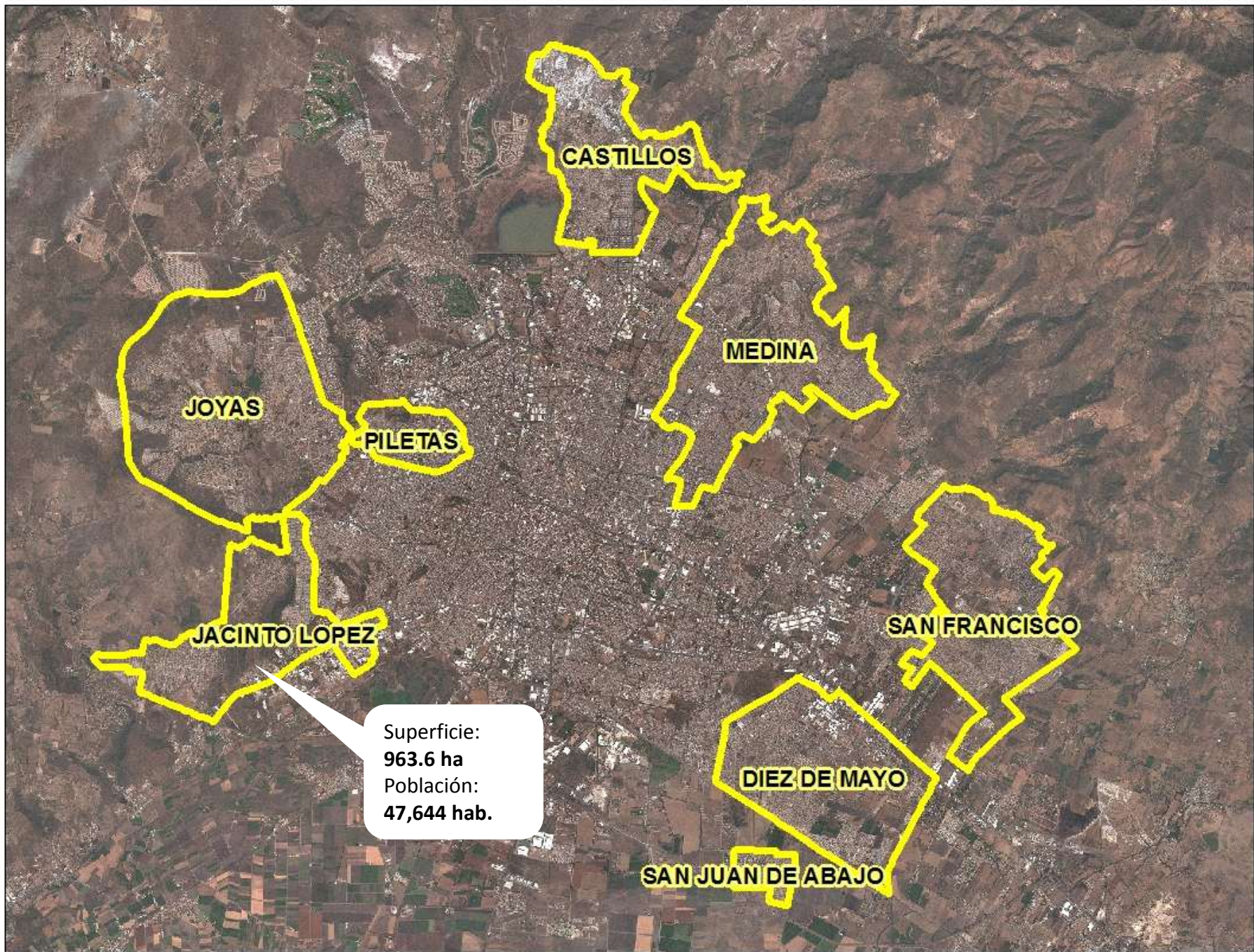


Polígono Jacinto López (Periodistas Mexicanos)





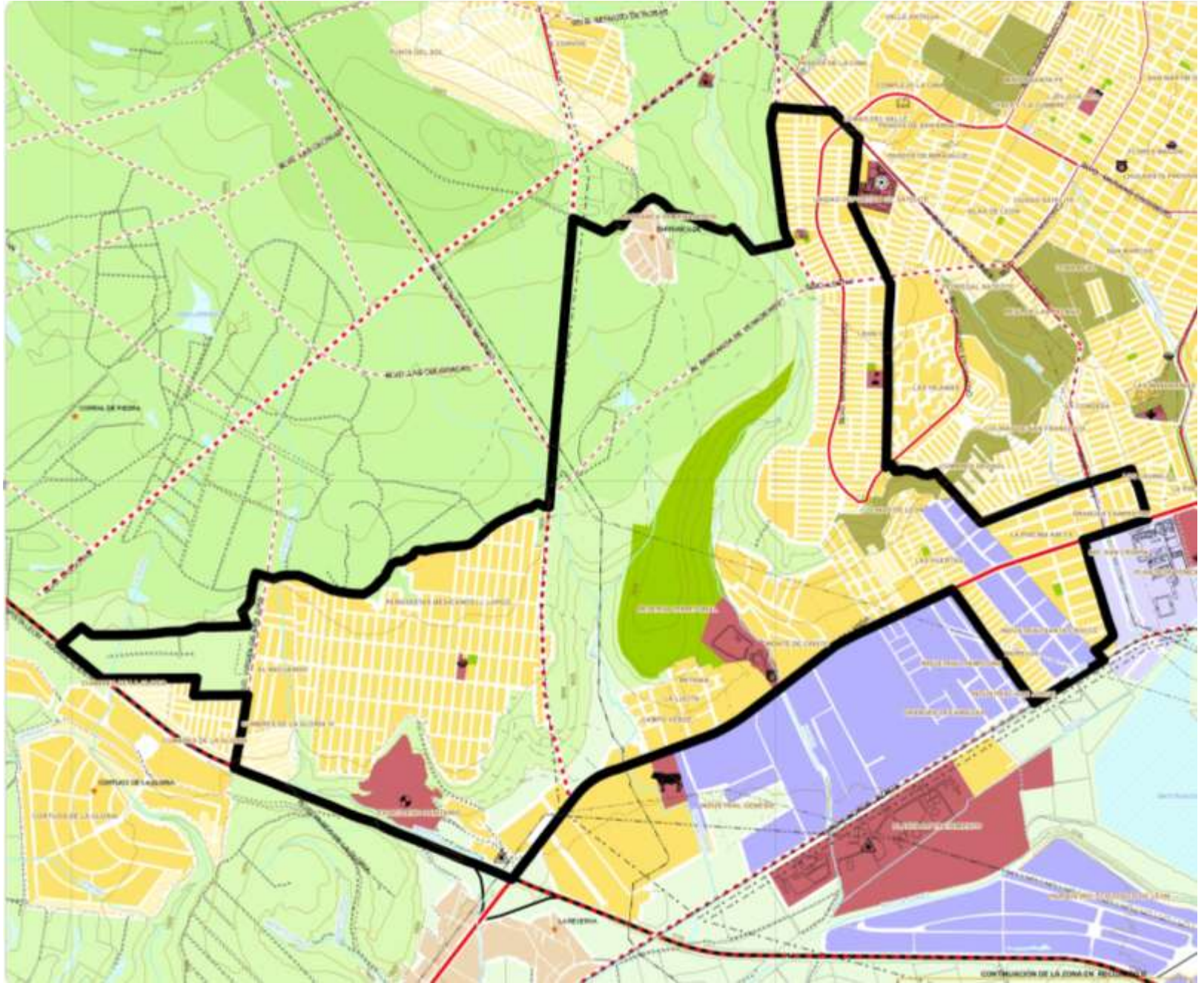
Superficie del
polígono:
963.6 ha.

Población total en el
polígono:
47,644 hab.

BARRANCA DE VENADEROS

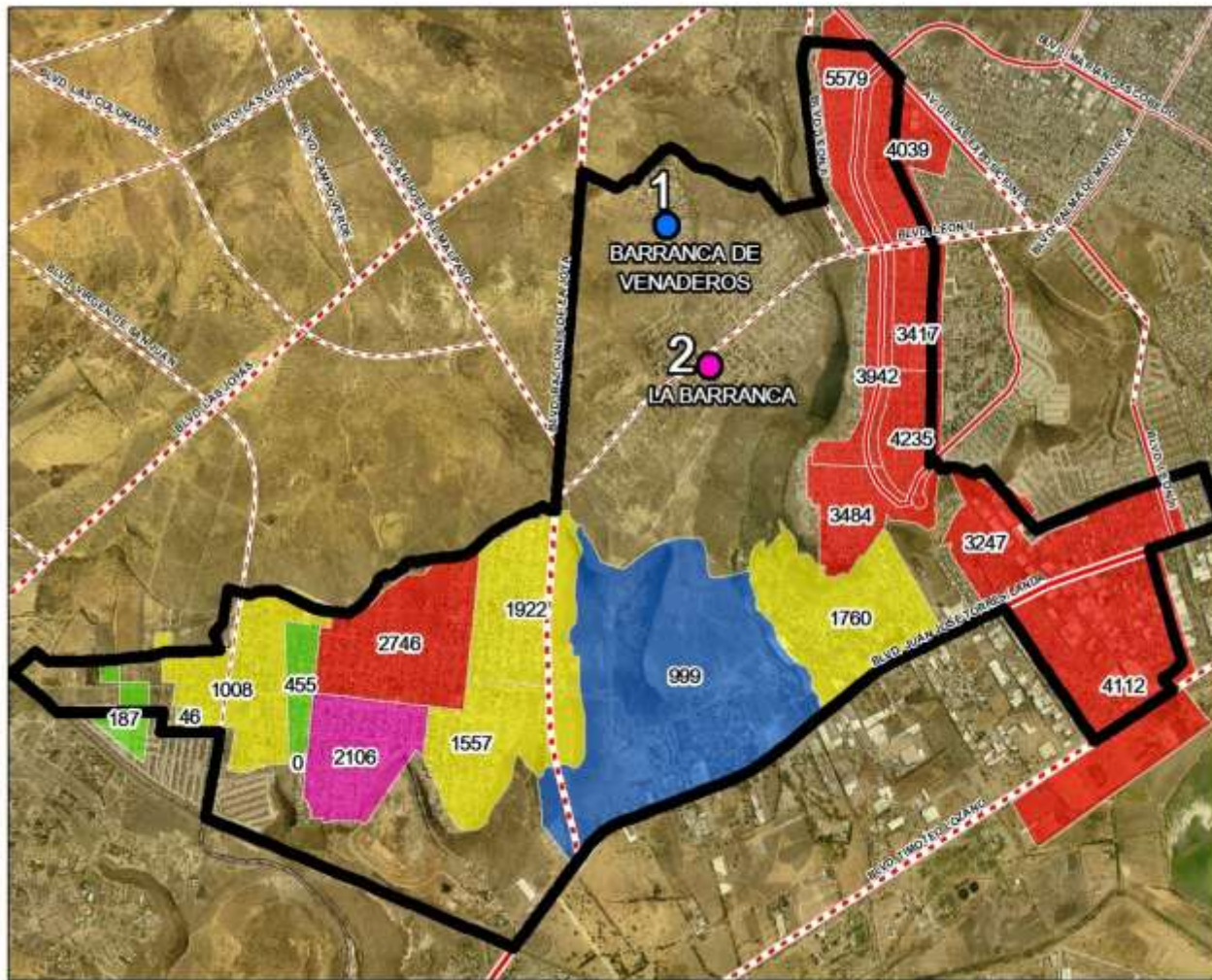
LA BARRANCA





Definición de conceptos utilizados

- **Polígono de Pobreza**, es una zona claramente delimitada de la ciudad donde se concentra la población que cuenta con diferentes niveles de pobreza de acuerdo a los criterios del Consejo Nacional de Evaluación de la Política de Desarrollo Social (CONEVAL), y del índice de Marginación Urbana que calcula el Consejo Nacional de Población (CONAPO)
- **Área Geoestadística Básica Urbana** o AGEB, es un área geográfica ocupada por un conjunto de manzanas perfectamente delimitadas por calles, avenidas, andadores o cualquier otro rasgo de fácil identificación en el terreno, cuyo uso del suelo es principalmente habitacional, industrial, de servicios, comercial, etc., que son asignadas a las localidades que forman parte del Sistema Urbano Nacional. Definida por el INEGI.
- **Localidad**, es todo lugar ocupado por una o más edificaciones utilizadas como viviendas. Las localidades cuentan con una población inferior a 2,500 habitantes, definida por el INEGI.



RANGOS DE POBLACIÓN POR AGEBS

0 A 500 HAB.	/ 04 AGEBS /	688 HAB.
500 A 1000 HAB.	/ 01 AGEBS /	999 HAB.
1000 A 2000 HAB.	/ 04 AGEBS /	6,247 HAB.
2000 A 2500 HAB.	/ 01 AGEBS /	2,106 HAB.
2500 Y MÁS	/ 09 AGEBS /	34,801 HAB.

Población total rural:	
Loc.	Pob. total
1	510
2	2,293
Total	2,803

Población total en el polígono:
47,644

Jacinto López

POB. TOTAL 44,841 Hab.

POB. MASCULINA 22,253 Hab.

POB. FEMENINA 22,588 Hab.

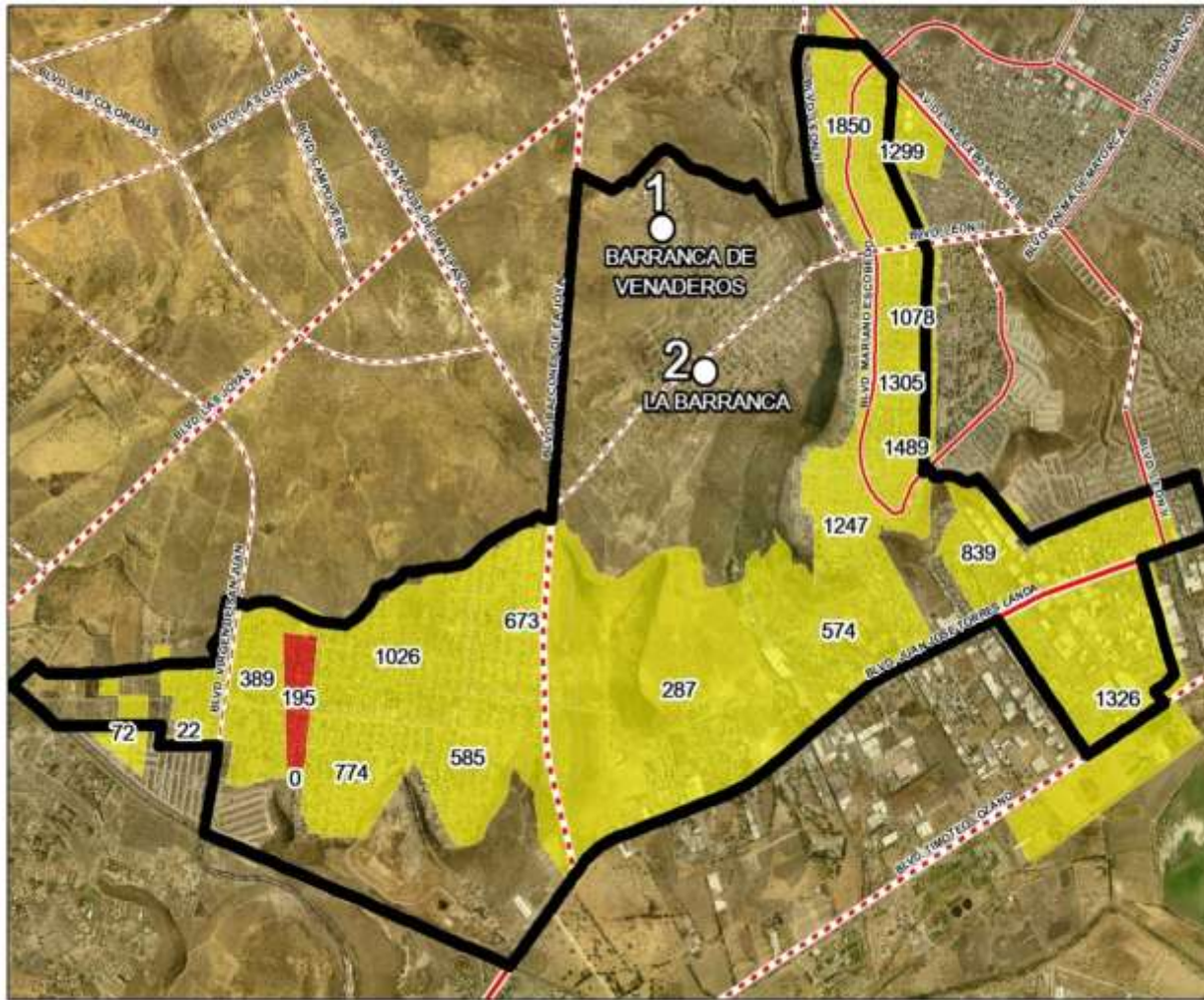
Jacinto López Población en localidades

POB. TOTAL 2,803 Hab.

POB. MASCULINA 1,416 Hab.

POB. FEMENINA 1,387 Hab.

Fuente: INEGI. Censo de Población y Vivienda 2010. Principales resultados por AGEBS y manzana. Y Base de datos por localidad.



PORCENTAJE DE POBLACIÓN DE 0 A 14 AÑOS

0% A 40% / 17 AGEBS / 14,813
 40% Y MÁS / 02 AGEBS / 217

Población de 0 a 14 años

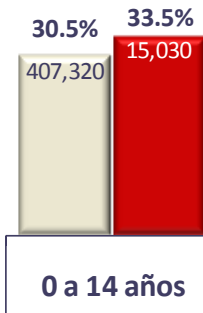
Población de 0 a 14 años en AGEBS **15,030**

Población de 0 a 14 años en localidades **1,121**

Total de Población de 0 a 14 años **16,151**

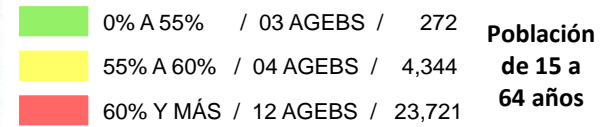
■ Zona urbana
 ■ Jacinto López

Población rural:	
Loc.	De cero a 14 años
1	218
2	903
Total	1,121



Fuente: INEGI. Censo de Población y Vivienda 2010. Principales resultados por AGEB y manzana. Y Base de datos por localidad.

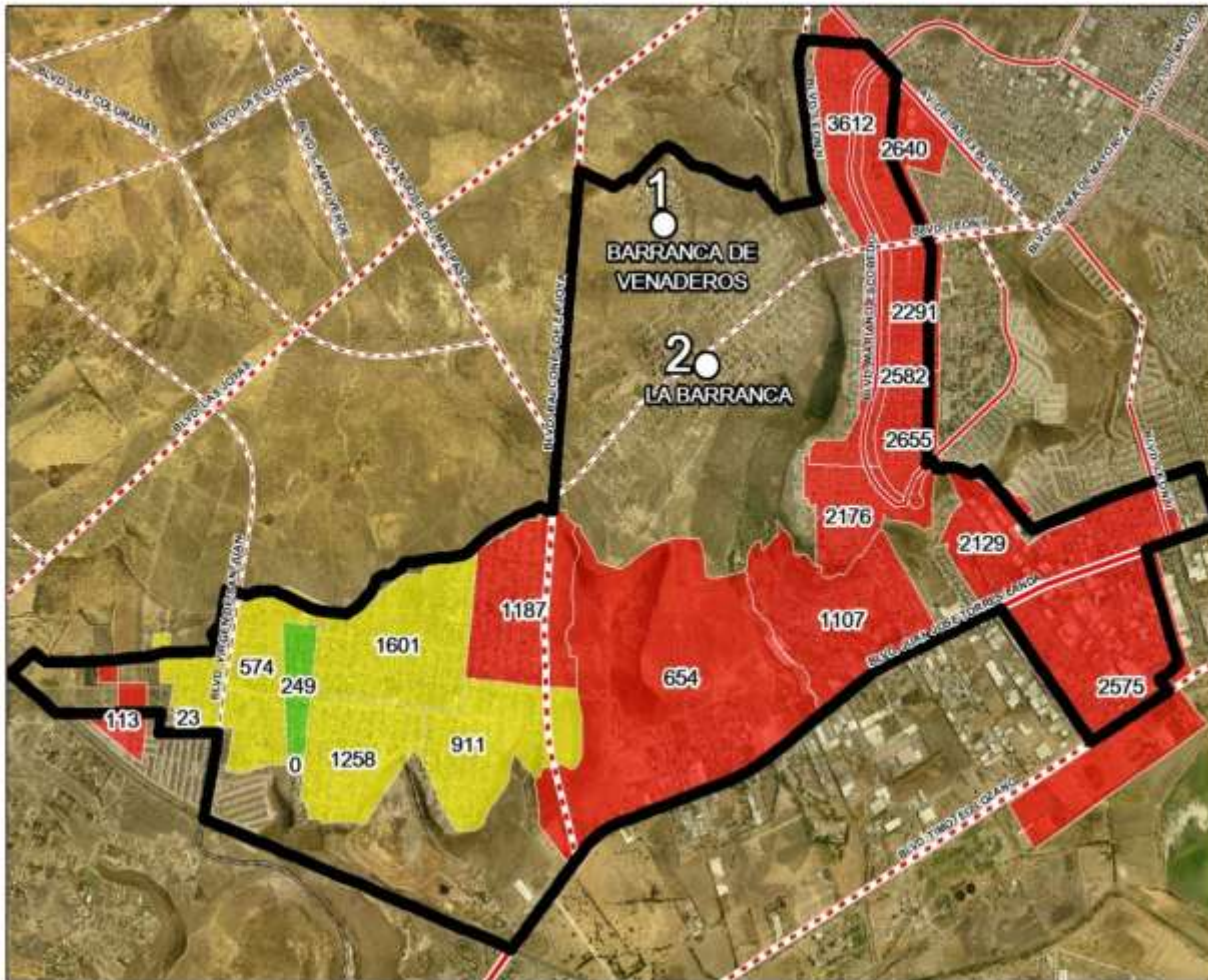
PORCENTAJE DE POBLACIÓN DE 15 A 64 AÑOS



Población de **15 a 64** años en AGEBS **28,337**

Población de **15 a 64** años en localidades **1,571**

Total de Población de **15 a 64** años **29,908**

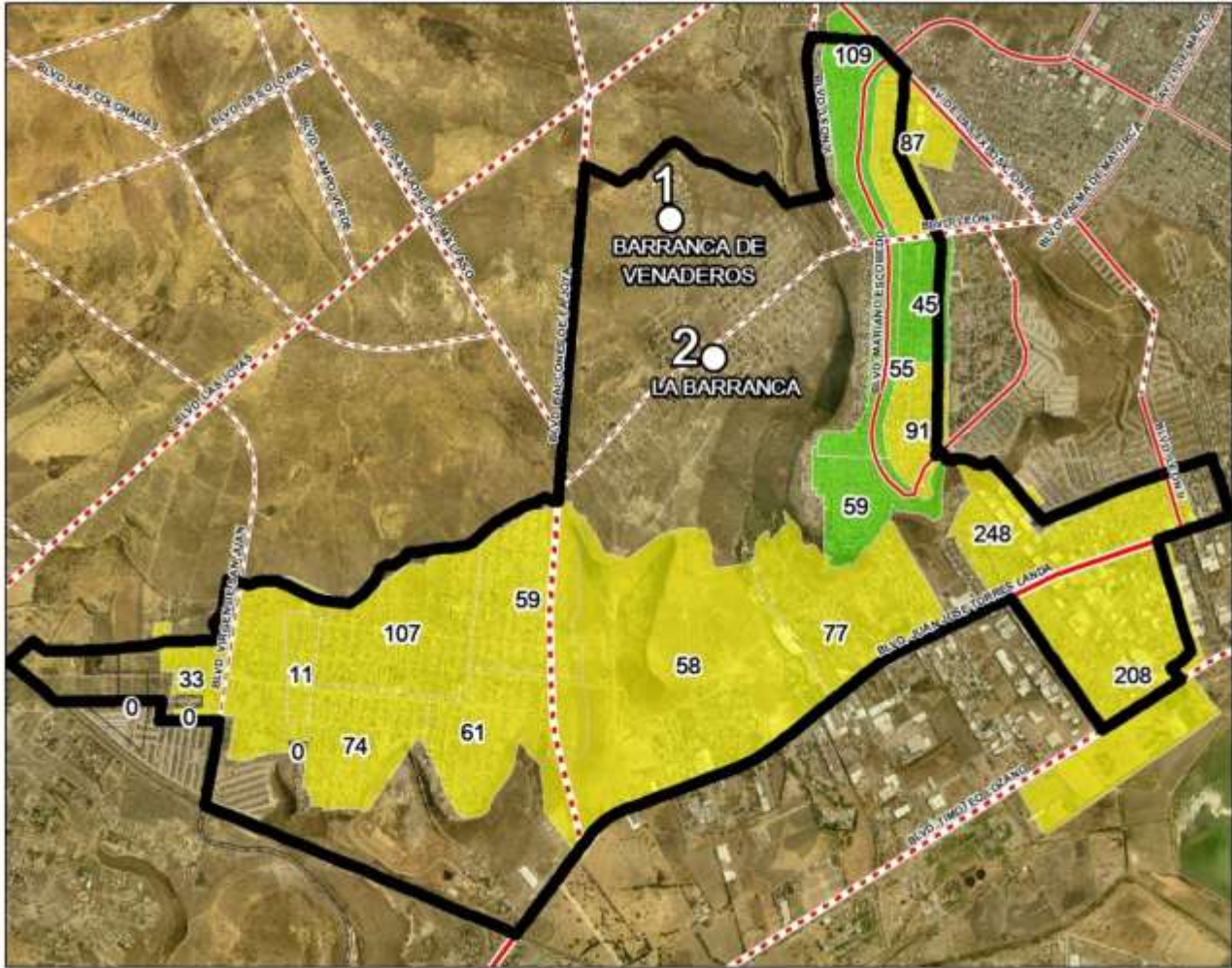


■ Zona urbana
■ Jacinto López



Población rural:	
Loc.	De 15 a 64 años
1	277
2	1,294
Total	1,571

Fuente: INEGI. Censo de Población y Vivienda 2010. Principales resultados por AGEB y manzana. Y Base de datos por localidad.



PORCENTAJE DE POBLACIÓN DE 65 AÑOS Y MÁS

	AGEBS CON VALOR 0	Población de 65 años y más
	>0% A 2% / 07 AGEBS / 268	
	2% Y MÁS / 12 AGEBS / 1,114	

Población de 65 y más años en AGEBS	1,382
Población de 65 y más años en localidades	84
Total de Población de 65 y más años	1,466

Población rural:	
Loc	De 65 años y más
1	15
2	69
Total	84



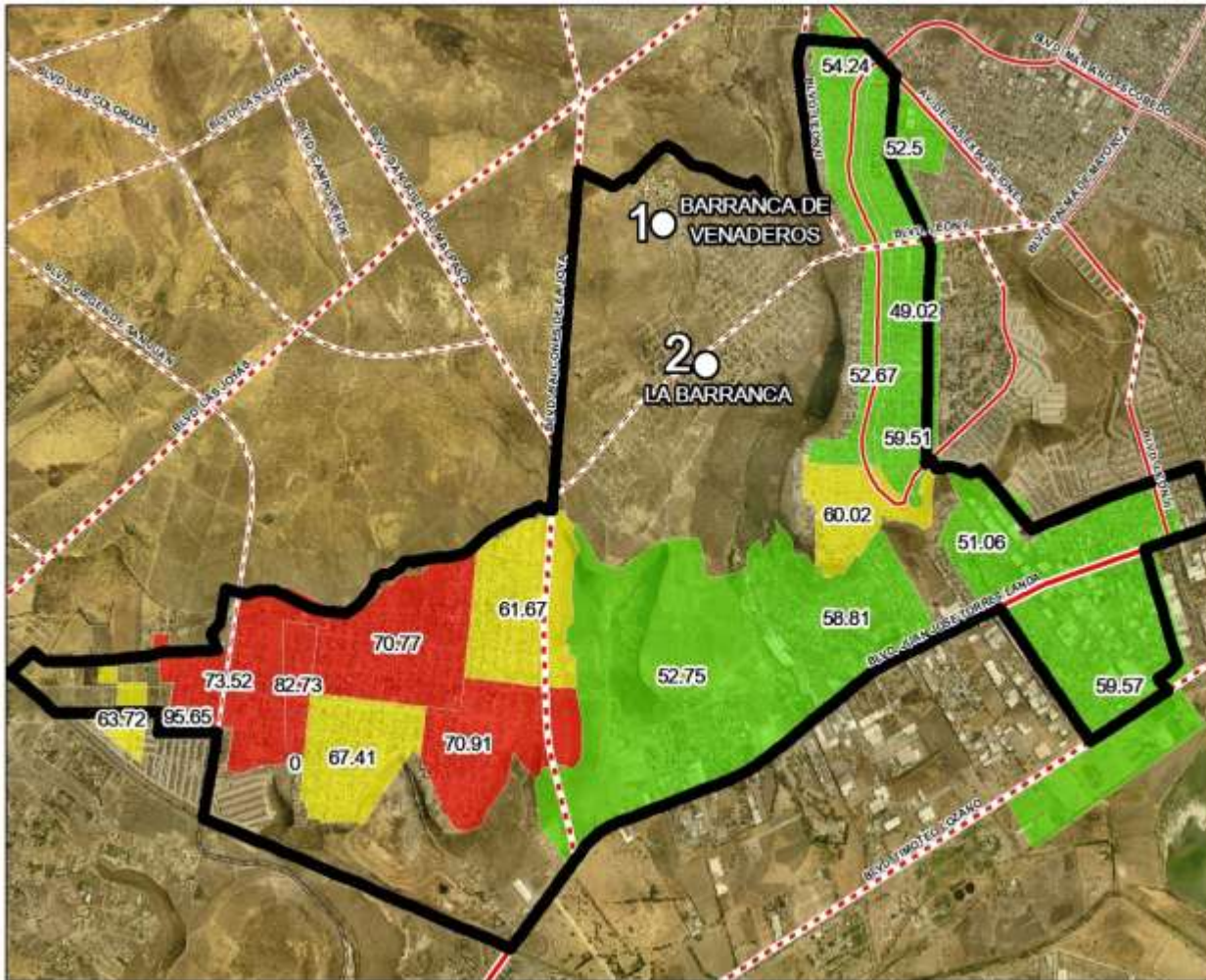
Fuente: INEGI. Censo de Población y Vivienda 2010. Principales resultados por AGEB y manzana. Y Base de datos por localidad.

RELACION DE DEPENDENCIA POR EDAD (Número de personas que dependen por cada 100 habitantes es edad laboral).

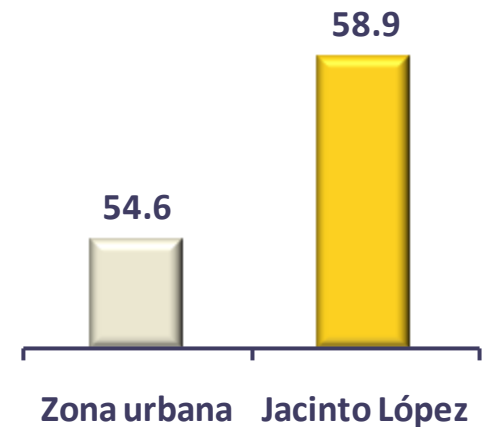
- Población dependiente de 0 a 14 y de 65 y más años).
- Población en edad laboral de 15 a 64 años.



Población de 0 a 14 años: **16,151** hab.
Población de 65 años y más: **1,466** hab.
Población de 15 a 64 años: **29,908** hab.

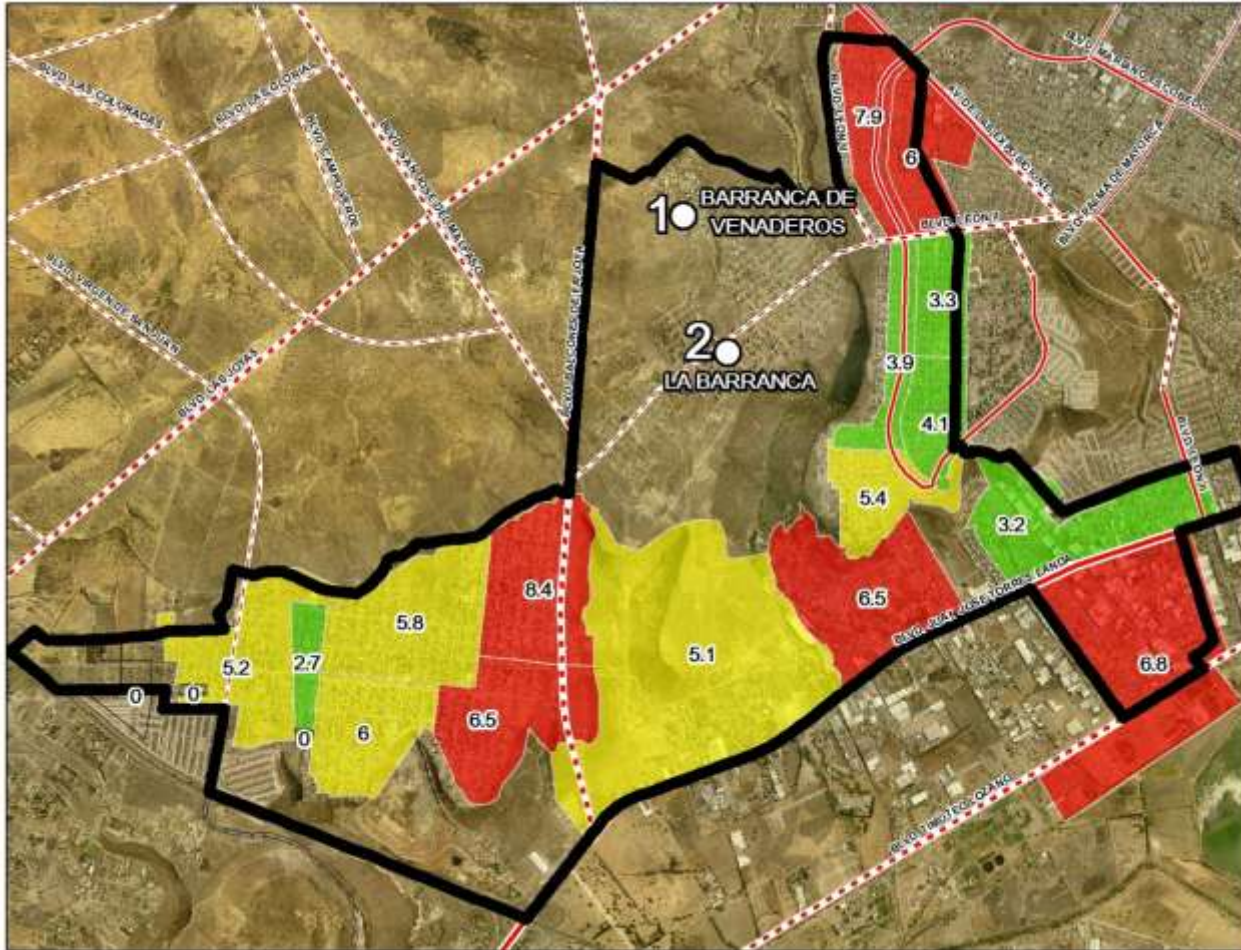


Relación de dependencia por edad.



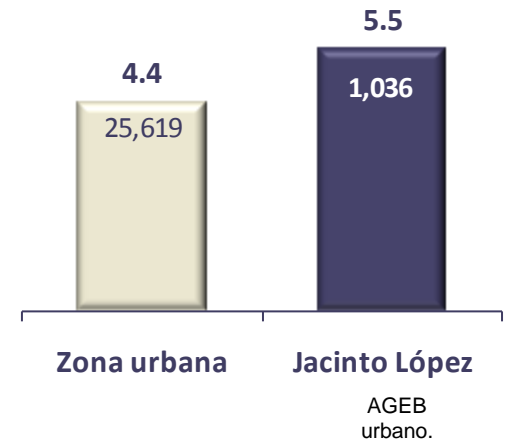
Fuente: INEGI. Censo de Población y Vivienda 2010. Principales resultados por AGEB y manzana. Y Base de datos por localidad.

**TASA DE DESOCUPACIÓN
(Porcentaje de población de 12 años y más desocupada).**

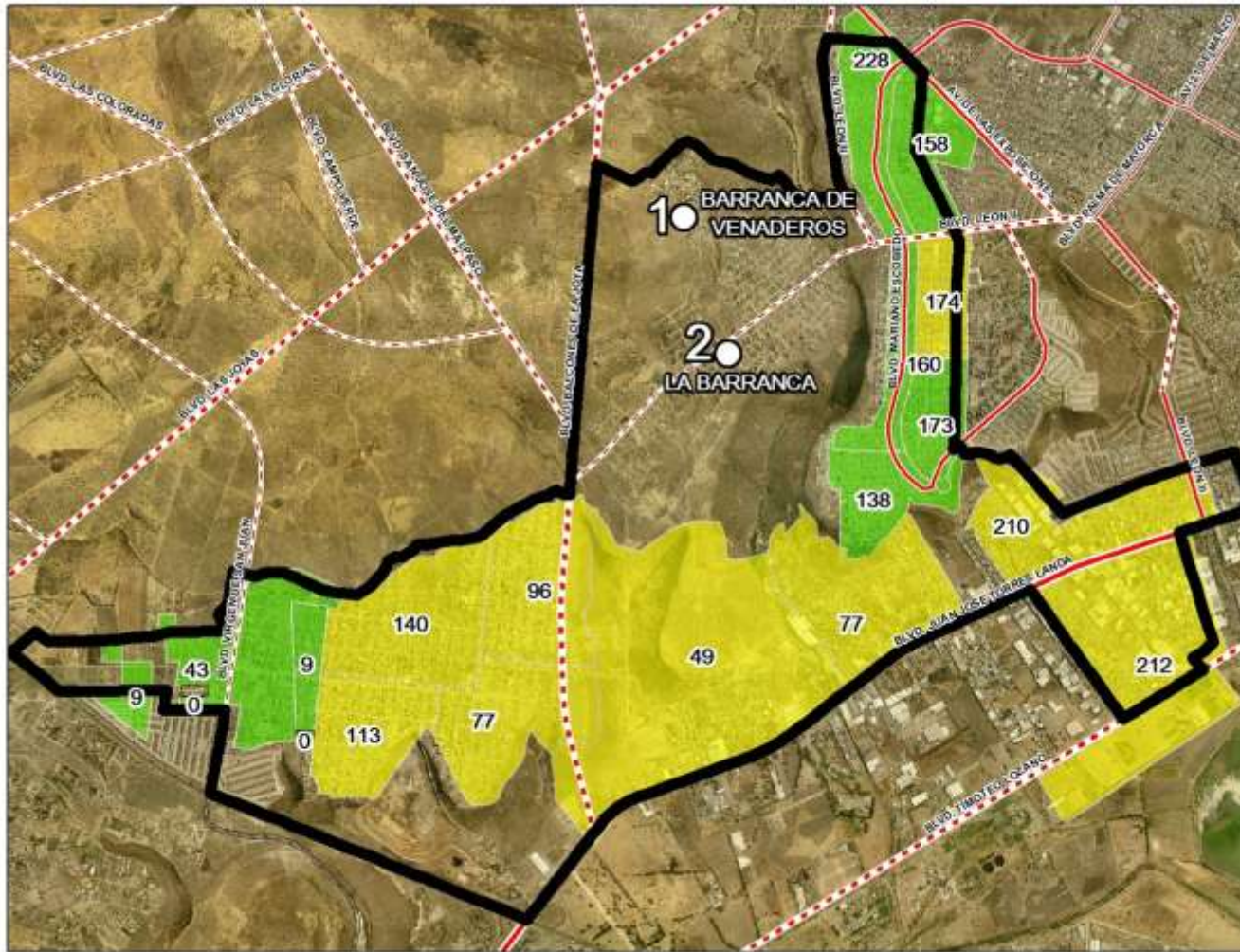


- AGEBS CON VALOR 0
- >0 A 5
- 5 A 6
- 6 Y MÁS

Tasa de desocupación



Fuente: INEGI. Censo de Población y Vivienda 2010. Principales resultados por AGEB y manzana. Y Base de datos por localidad.



PORCENTAJE DE HOGARES CON JEFATURA FEMENINA

□	AGEBS CON VALOR 0	
■	>0% A 10% / 00 AGEBS /	0
■	10% A 20% / 08 AGEBS /	918
■	20% A 30% / 09 AGEBS /	1,148
■	30% Y MÁS / 00 AGEBS /	0

Hogares con jefatura femenina

Hogares con jefatura femenina en AGEBS **2,066**

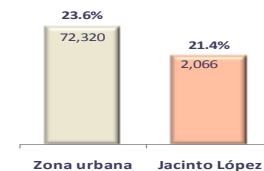
Hogares con jefatura femenina en localidades **117**

Total de hogares con jefatura femenina **2,183**

Total de hogares en el polígono: **10,243**

Porcentaje de hogares con jefatura femenina

Jefatura femenina localidades rurales		
Loc	Número	Porcentaje
1	13	12.9%
2	104	21.1%
Total	117	19.7%

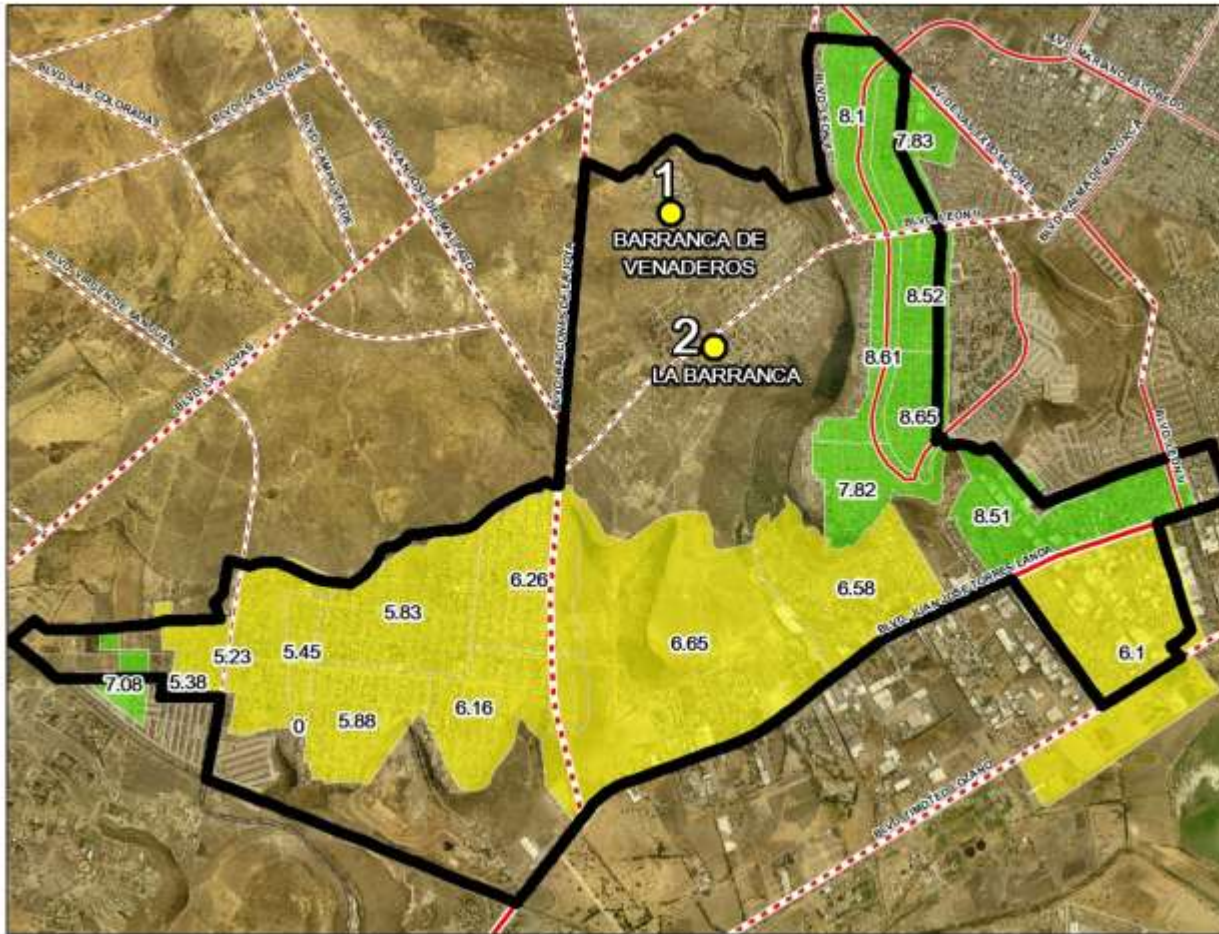


Fuente: INEGI. Censo de Población y Vivienda 2010. Principales resultados por AGEBS y manzana. Y Base de datos por localidad.

GRADO PROMEDIO DE ESCOLARIDAD

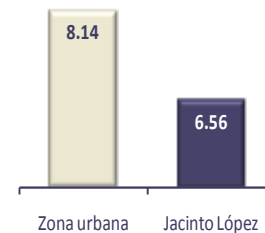
Blue	9 A 12 / 00 AGEBS /	0	Población de 15 años y más
Green	7 A 9 / 08 AGEBS /	18,894	
Yellow	5 A 7 / 10 AGEBS /	10,288	
Red	0 A 5 / 01 AGEBS /	0	

Población de 15 años y más en el polígono: **31,377**



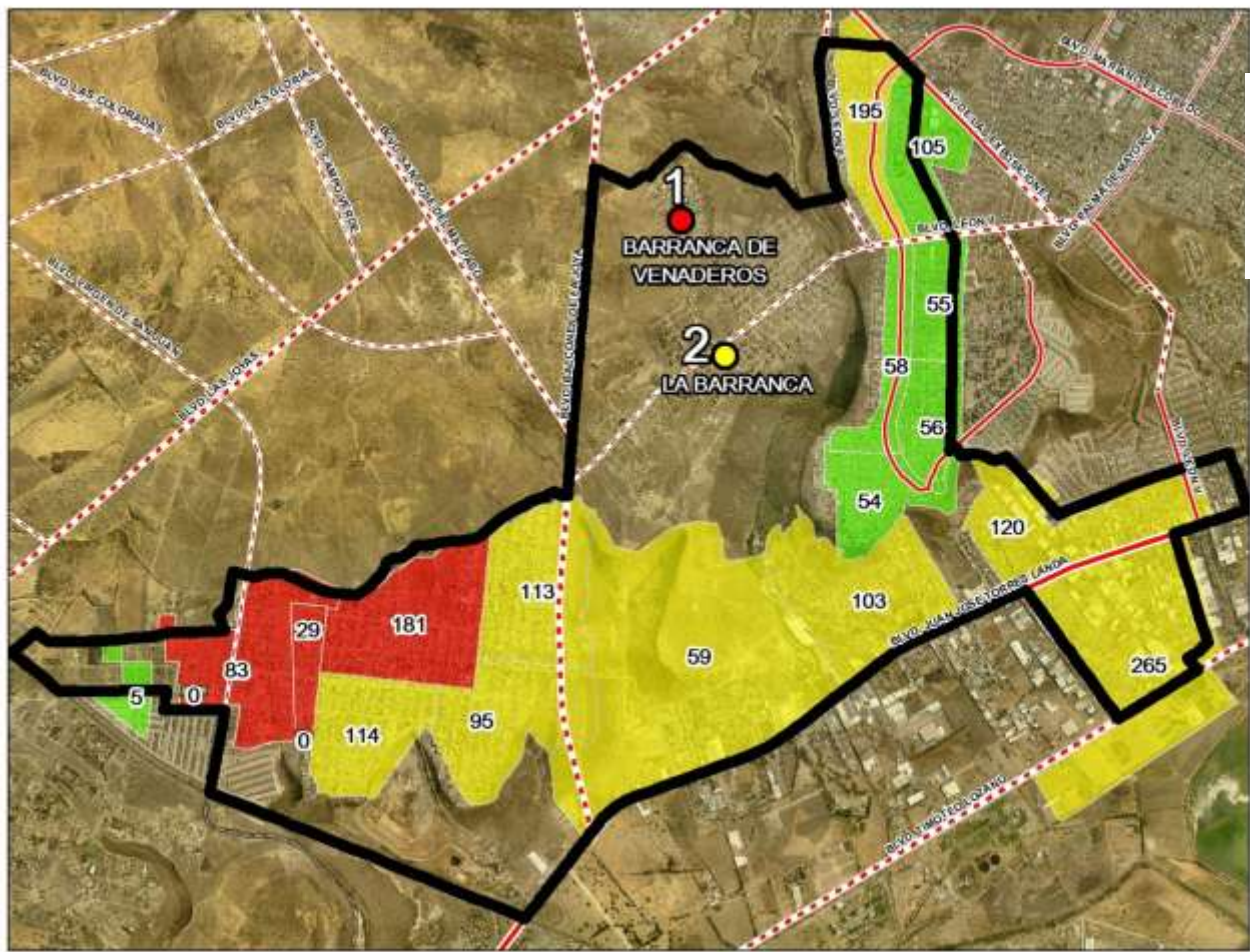
Grado promedio de escolaridad

Loc.	Grado promedio escolaridad
1	5.2
2	5.4
Promedio: 5.3	



Fuente: INEGI. Censo de Población y Vivienda 2010. Principales resultados por AGEBS y manzana.

PORCENTAJE DE POBLACIÓN ANALFABETA DE 15 AÑOS Y MÁS



- AGEBS CON VALOR 0
- >0% A 5% / 06 AGEBS / 333
- 5% A 10% / 08 AGEBS / 1,064
- 10% Y MÁS / 03 AGEBS / 293

Población analfabeta de 15 años y más

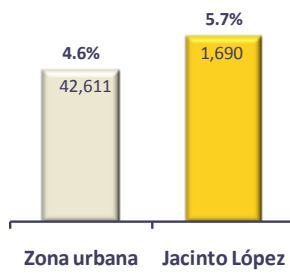
Población **analfabeta de 15 años y más** en AGEBS **1,690**

Población **analfabeta de 15 años y más** en localidades **158**

Total de Población **analfabeta de 15 años y más** **1,848**

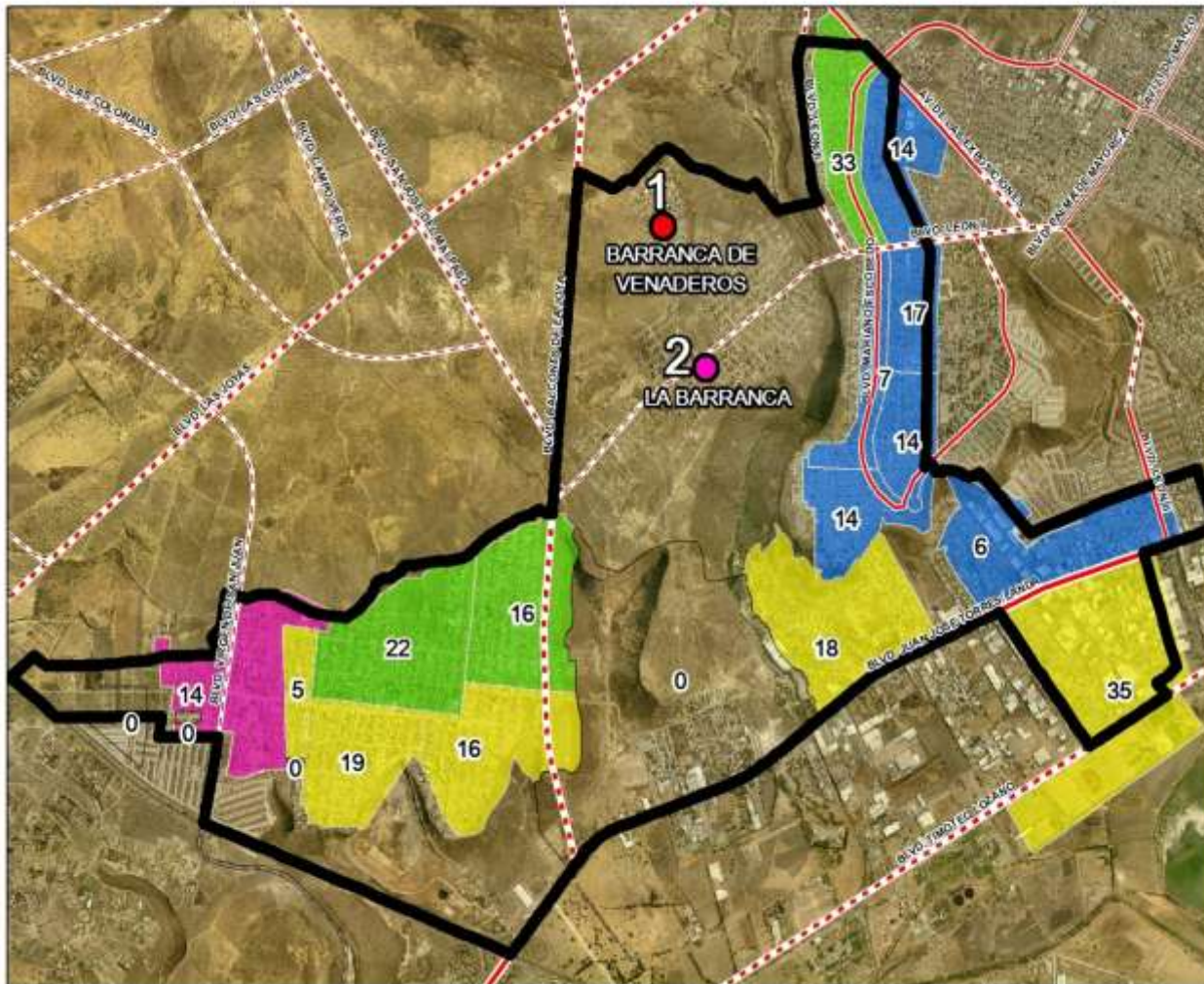
Población de 15 años y más en el polígono: **31,377**

Población de 15 años y más localidades rurales		
Loc	Analfabeta	Porcentaje
1	30	10.3%
2	128	9.4%
Total	158	9.5%



Fuente: INEGI. Censo de Población y Vivienda 2010. Principales resultados por AGEBS y manzana. Y Base de datos por localidad.

PORCENTAJE DE POBLACIÓN DE 8 A 14 AÑOS QUE NO SABEN LEER NI ESCRIBIR



White	AGEBS CON VALOR 0
Blue	>0% A 3% / 06 AGEBS / 72
Green	3% A 5% / 03 AGEBS / 71
Yellow	5% A 7% / 05 AGEBS / 93
Pink	7% A 9% / 01 AGEBS / 14
Red	9% Y MÁS / 00 AGEBS / 0

Población de 8 a 14 años que no sabe leer ni escribir

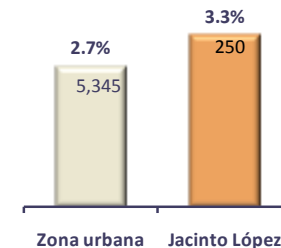
Población de **8 a 14 años que no saben leer ni escribir** en AGEBS **250**

Población de **8 a 14 años que no saben leer ni escribir** en localidades **32**

Total de Población de **8 a 14 años que no saben leer ni escribir** **283**

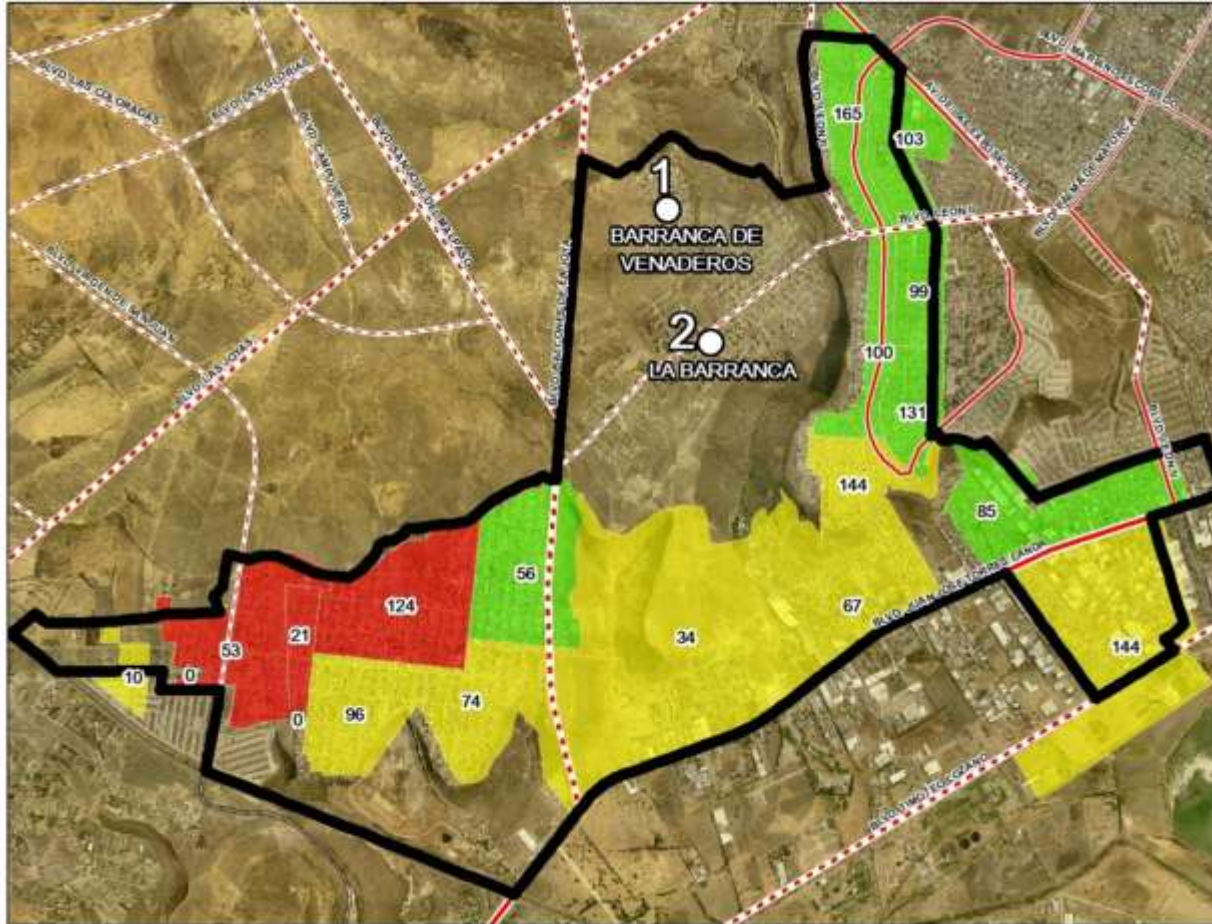
Población de 8 a 14 años en el polígono: **8,005**

Población de 8 a 14 años localidades rurales		
Loc.	No sabe leer y escribir	Porcentaje
1	8	7.7%
2	24	5.6%
Total	32	6.0%



Fuente: INEGI. Censo de Población y Vivienda 2010. Principales resultados por AGEBS y manzana. Y Base de datos por localidad.

PORCENTAJE DE POBLACIÓN DE 3 A 5 AÑOS QUE NO VAN A PREESCOLAR



- AGEBS CON VALOR 0
- >0% A 50% / 07 AGEBS / 739
- 50% A 60% / 07 AGEBS / 569
- 60 Y MÁS / 03 AGEBS / 198

Población de 3 a 5 años que no asisten a la escuela

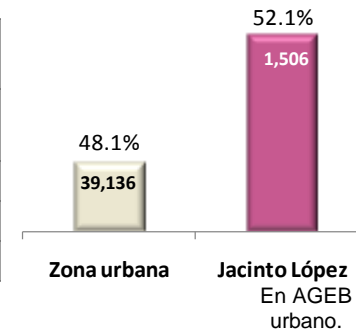
Población de **3 A 5 años que no van a la escuela** en AGEBS **1,506**

Población de **3 a 5 años que no van a la escuela** en localidades **131**

Total de Población de **3 a 5 años que no van a la escuela** **1,637**

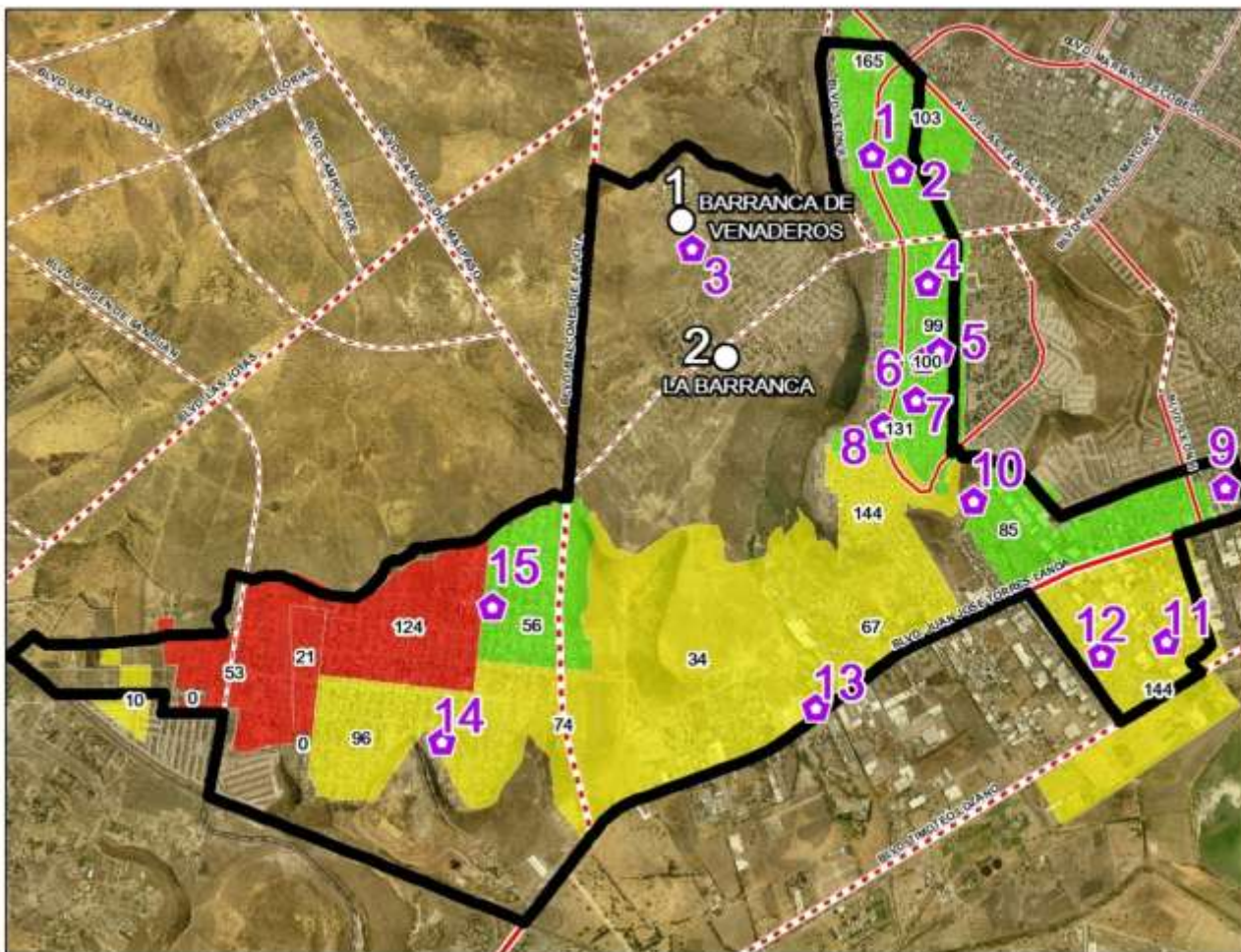
Población de 3 a 5 años en el polígono: **3,096**

Población de 3 a 5 años que no asiste a la escuela		
Loc.	No asiste a la escuela	Porcentaje
1	19	52.8%
2	112	66.7%
Total	131	64.2%



Fuente: INEGI. Censo de Población y Vivienda 2010. Principales resultados por AGEB y manzana. Y Base de datos por localidad.

PREESCOLAR



ID	NOMBRE	TURNO	AULAS EXISTENTES	ALUMNOS INSCRITOS
1	JARDIN DE NIÑOS MIS PRIMEROS GARABATOS	Matutino	3	69
2	CALMECAC	Matutino	7	301
2	TELPOCHCALLI	Vespertino	7	225
3	NARCISO BASSOLS	Matutino	3	75
4	XOLO	Matutino	0	29
5	REYNA DE LA PAZ	Matutino	3	57
6	JARDIN DE NIÑOS SEÑOR DE LA CONQUISTA	Matutino	5	37
7	TONATIUH	Matutino	2	23
8	ROBERTO PLASCENCIA GUTIERREZ	Matutino	8	273
9	LIBERTAD	Matutino	3	35
10	CRI CRI	Matutino	3	45
11	EMILIO PORTES GIL	Matutino	5	154
12	DIANA LAURA RIOJAS DE COLOSIO	Matutino	7	170
13	ROSA AGAZZI	Matutino	2	44
14	JACINTO LOPEZ MORENO	Matutino	4	26
15	JOHN DEWEY	Matutino	6	196
15	JARDIN DE NIÑOS QUETZALCOATL	Vespertino	6	159

Total 1,918

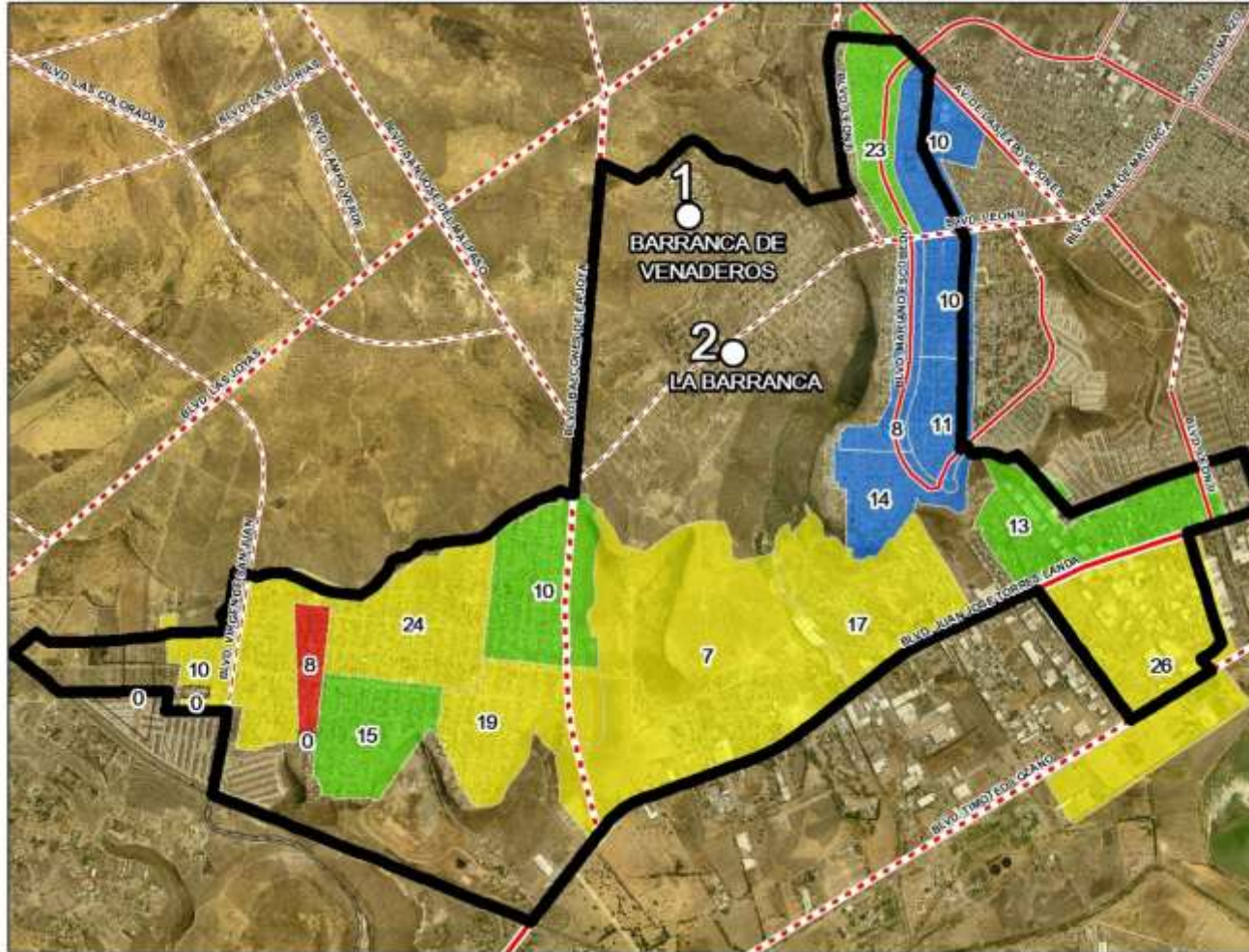
Población de 3 a 5 años en el polígono: **3,096**

Población de 3 a 5 años que no asisten a la escuela: **1,637**

Nota: La información correspondiente a población es información censal a junio de 2010, mientras que los alumnos inscritos corresponden al ciclo escolar 2010-2011.

Fuente: Catálogo Educativo Oficial (CEO), obtenido de Internet en Septiembre de 2012, Secretaría de Educación de Guanajuato.

PORCENTAJE DE POBLACIÓN DE 6 A 11 AÑOS QUE NO VAN A LA PRIMARIA



- AGEBS CON VALOR 0
- >0% A 3% / 05 AGEBS / 53
- 3% A 5% / 04 AGEBS / 61
- 5% A 9% / 06 AGEBS / 103
- 9% Y MÁS / 01 AGEB / 8

Población de 6 a 11 años que no asiste a la escuela

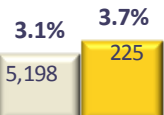
Población de 6 a 11 años que no van a la escuela en AGEBS 225

Población de 6 a 11 años que no van a la escuela en localidades 39

Total de Población de 6 a 11 años que no van a la escuela 264

Población de 6 a 11 años en el polígono: 6,617

- Zona urbana
- Jacinto López

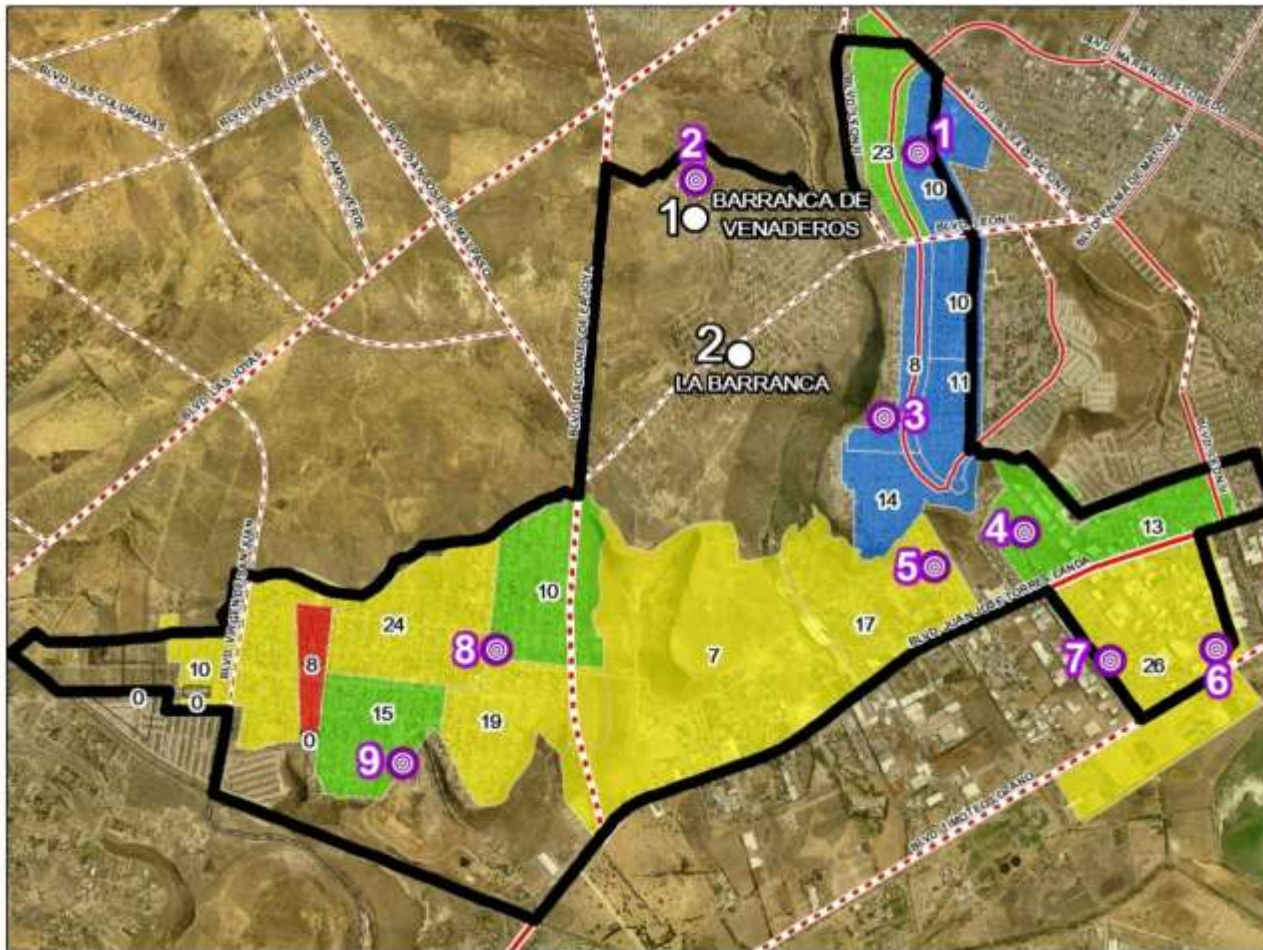


Población de 6 a 11 años localidades rurales		
Loc.	No asiste a la escuela	%
1	5	6.6%
2	34	8.9%
Total	39	8.5%

Población de 6 a 11 años

Fuente: INEGI. Censo de Población y Vivienda 2010. Principales resultados por AGEB y manzana. Y Base de datos por localidad.

ESCUELAS PRIMARIAS



ID	NOMBRE	TURNO	AULAS EXISTENTES	ALUMNOS INSCRITOS
1	BELISARIO DOMINGUEZ	Matutino	18	756
1	GUANAJUATO	Vespertino	16	645
2	LIC. ADOLFO LOPEZ MATEOS	Matutino	9	237
3	CUAUHTEMOC	Matutino	13	514
3	NETZAHUALCOYOTL	Vespertino	13	233
4	JUAN ALVAREZ	Matutino	11	432
4	BENITO JUAREZ	Vespertino	11	285
5	IGNACIO RAMIREZ	Matutino	12	480
6	VENUSTIANO CARRANZA	Matutino	6	222
6	DR. MORA	Vespertino	10	145
7	JOSE MA. MORELOS Y PAVON	Matutino	12	324
8	SOSTENES LIRA	Matutino	12	519
9	EMILIANO ZAPATA	Matutino	17	742
9	SOR JUANA INES DE LA CRUZ	Vespertino	15	538

Total 6,072

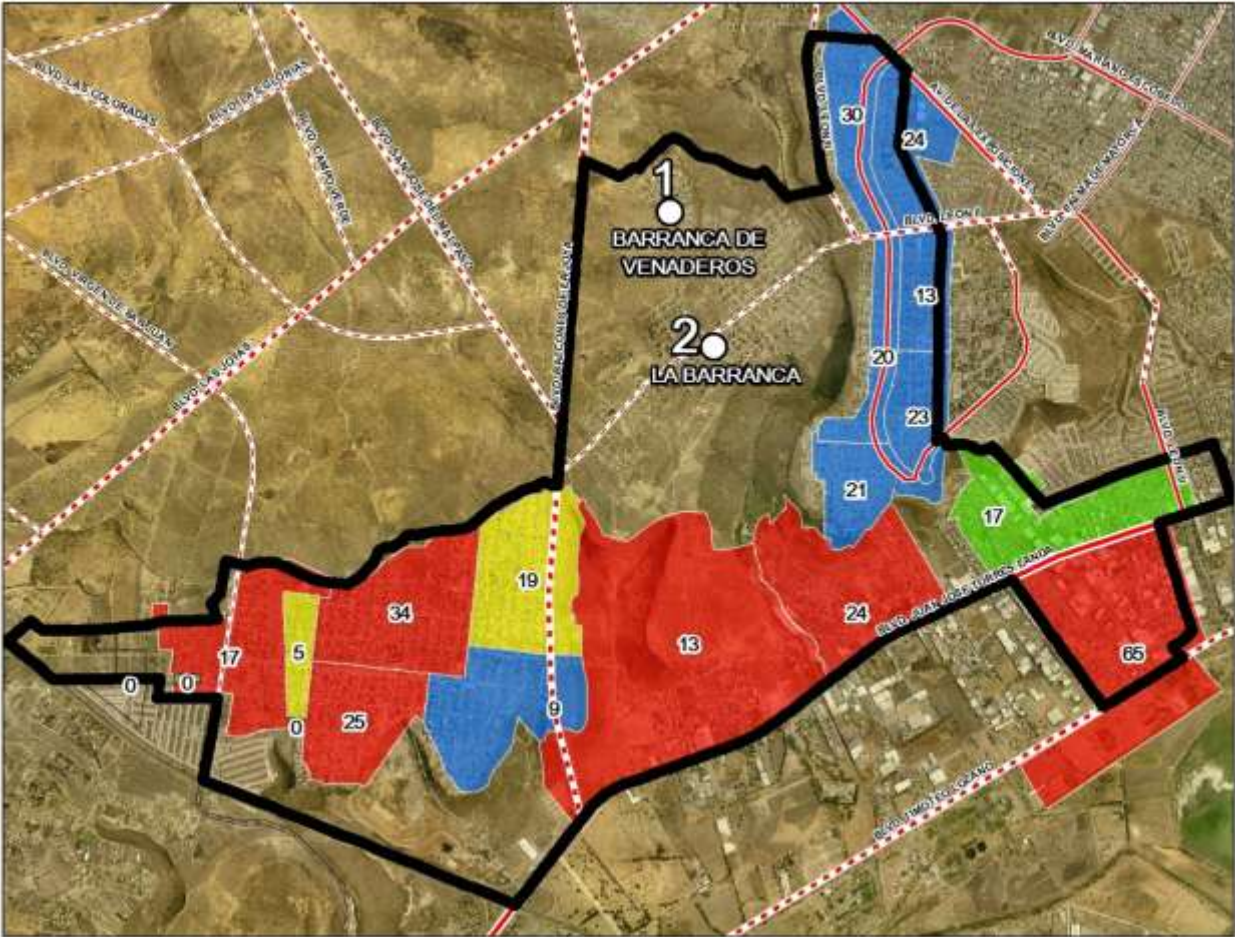
Población de 6 a 11 años en el polígono: **6,617**

Población de 6 a 11 que no asiste a la escuela: **264**

Nota: La información correspondiente a población es información censal a junio de 2010, mientras que los alumnos inscritos corresponden al ciclo escolar 2010-2011.

Fuente: Catálogo Educativo Oficial (CEO), obtenido de Internet en Septiembre de 2012, Secretaría de Educación de Guanajuato.

PORCENTAJE DE POBLACIÓN DE 12 A 14 AÑOS QUE NO VAN A LA SECUNDARIA



- AGEBS CON VALOR 0
- >0% A 9% / 07 AGEBS / 140
- 9% A 12% / 01 AGEBS / 17
- 12% A 15% / 02 AGEBS / 24
- 15% Y MÁS / 06 AGEBS / 178

Población de 12 a 14 años que no asiste a la escuela

Población de **12 a 14 años que no van a la escuela** en AGEBS **359**

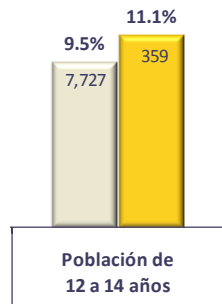
Población de **12 a 14 años que no van a la escuela** en localidades **54**

Total de Población de **12 a 14 años que no van a la escuela** **413**

Población de 12 a 14 años en el polígono: **3,467**

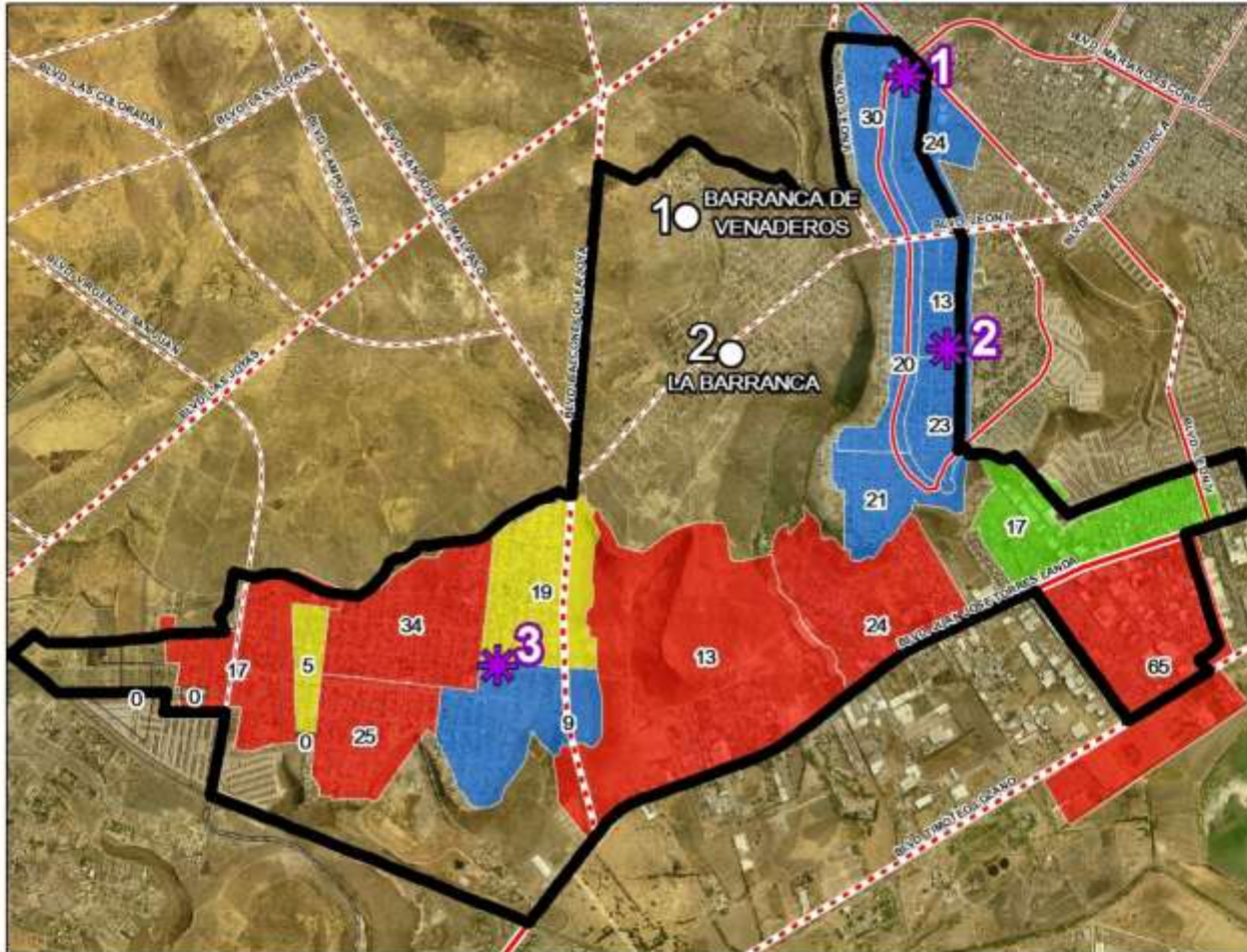
- Zona urbana
- Jacinto López

Población de 12 a 14 años localidades rurales		
Loc.	No asiste a la escuela	%
1	15	28.8%
2	39	22.7%
Total	54	24.1%



Fuente: INEGI. Censo de Población y Vivienda 2010. Principales resultados por AGEBS y manzana. Y Base de datos por localidad.

ESCUELAS SECUNDARIAS



ID	NOMBRE	TURNO	AULAS EXISTENTES	ALUMNOS INSCRITOS
1	SECUNDARIA TECNICA NUM. 53	Matutino	18	876
1	SECUNDARIA TECNICA NUM. 53	Vespertino	18	622
2	PEDRO MORENO	Matutino	18	599
2	PEDRO MORENO	Vespertino	18	164
3	TELESECUNDARIA NUM. 583	Matutino	6	223
Total				2,484

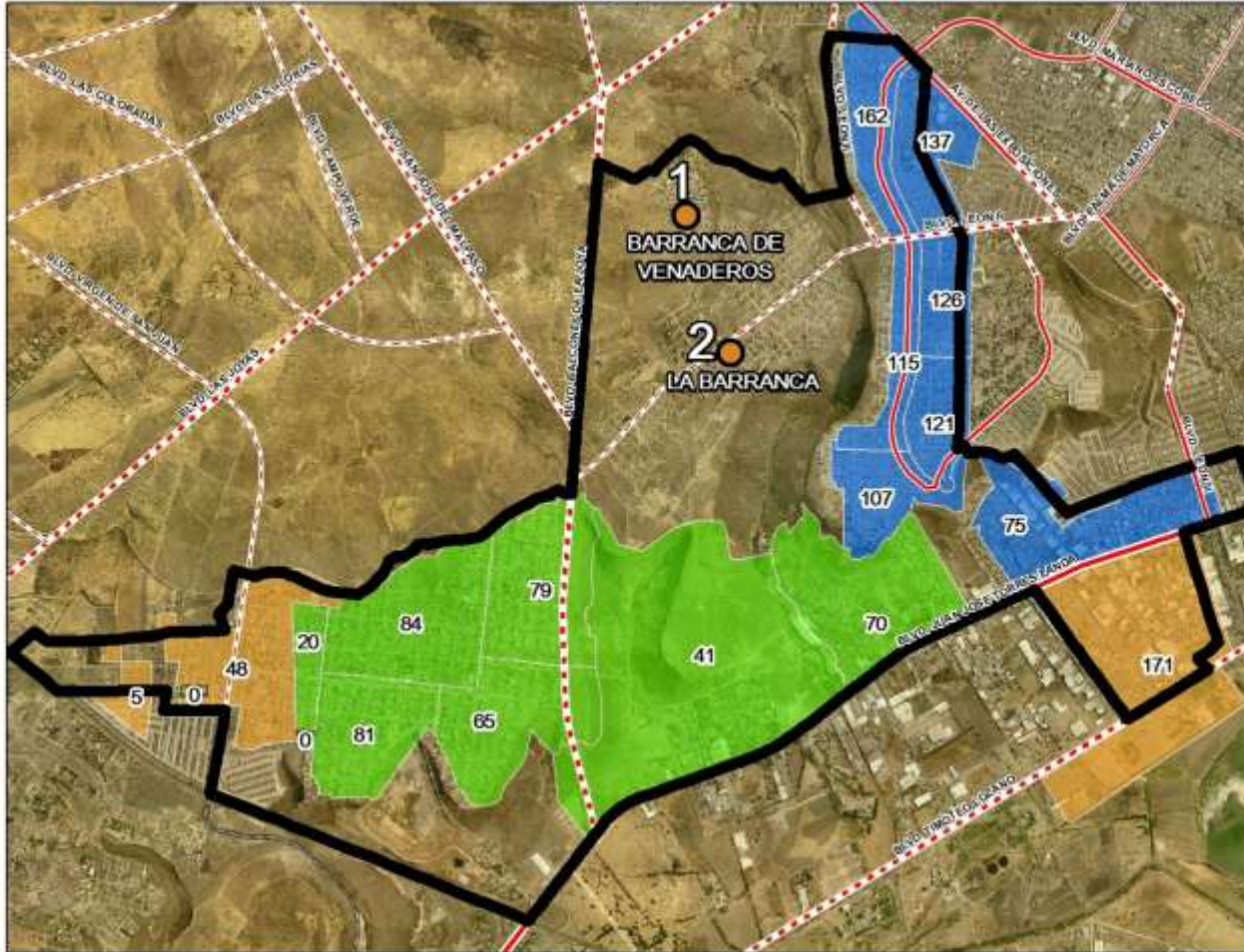
Población de 12 a 14 años en el polígono: **3,467**

Población de 12 a 14 años que no asisten a la escuela: **413**

Fuente: Catálogo Educativo Oficial (CEO), obtenido de Internet en Septiembre de 2012, Secretaría de Educación de Guanajuato.

Nota: La información correspondiente a población es información censal a junio de 2010, mientras que los alumnos inscritos corresponden al ciclo escolar 2010-2011.

PORCENTAJE DE POBLACIÓN DE 15 A 17 AÑOS QUE NO VAN A LA ESCUELA



- AGEBS CON VALOR 0
- >0% A 50% / 07 AGEBS / 843
- 50% A 60% / 07 AGEBS / 440
- 60% A 70% / 03 AGEBS / 224
- 70% A 80% / 00 AGEBS / 0
- 80% A 90% / 00 AGEBS / 0
- 90% A 100% / 00 AGEBS / 0

Población de 15 a 17 años que no asiste a la escuela

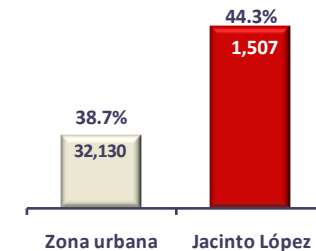
Población de **15 a 17 años que no van a la escuela** en AGEBS **1,507**

Población de **15 a 17 años que no van a la escuela** en localidades **134**

Total de Población de **15 a 17 años que no van a la escuela** **1,641**

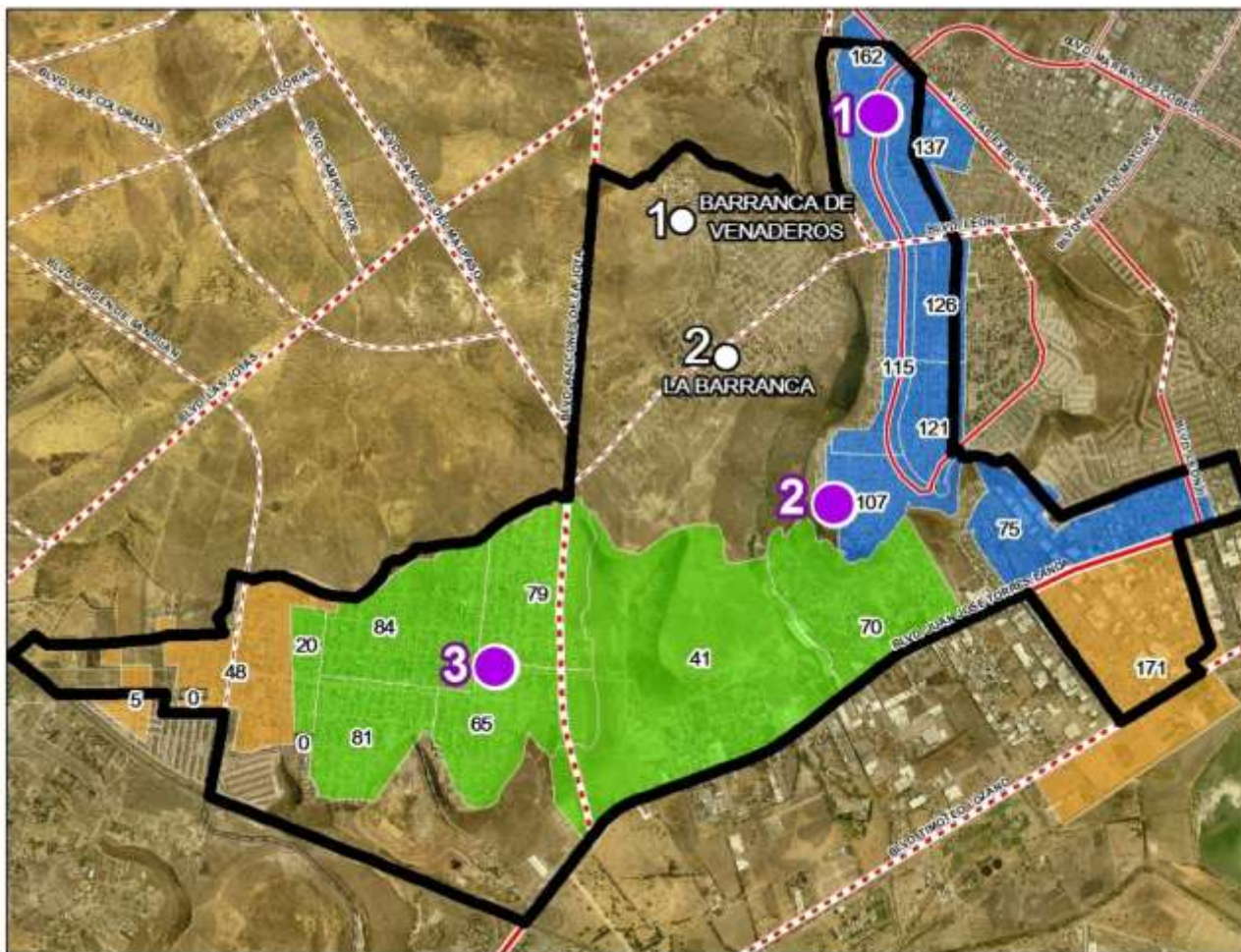
Población de 15 a 17 años en el polígono: **3,604**

Población de 15 a 17 años localidades rurales		
Loc.	No asiste a la escuela	Porcentaje
1	27	65.9%
2	107	67.7%
Total	134	67.3%



Fuente: INEGI. Censo de Población y Vivienda 2010. Principales resultados por AGEBS y manzana. Y Base de datos por localidad.

BACHILLERATO



ID	NOMBRE	TURNO	AULAS EXISTENTES	ALUMNOS INSCRITOS
1	VIDEOBACHILLERATO	Matutino	4	107
2	COLEGIO DE ESTUDIOS CIENTIFICOS Y TECNOLOGICOS DEL ESTADO DE GUANAJUATO PLANTEL LEON SAN JUAN BOSCO	Matutino	20	793
2	COLEGIO DE ESTUDIOS CIENTIFICOS Y TECNOLOGICOS DEL ESTADO DE GUANAJUATO PLANTEL LEON SAN JUAN BOSCO	Vespertino	20	690
3	VIDEOBACHILLERATO	Matutino	4	136

Total 1,726

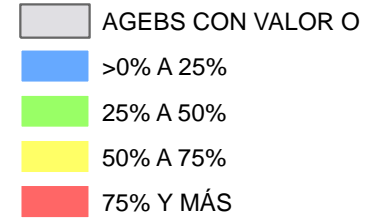
Población de 15 a 17 años en el polígono: **3,604**

Población de 15 a 17 años que no asiste a la escuela: **1,641**

Fuente: Catálogo Educativo Oficial (CEO), obtenido de Internet en Septiembre de 2012, Secretaría de Educación de Guanajuato.

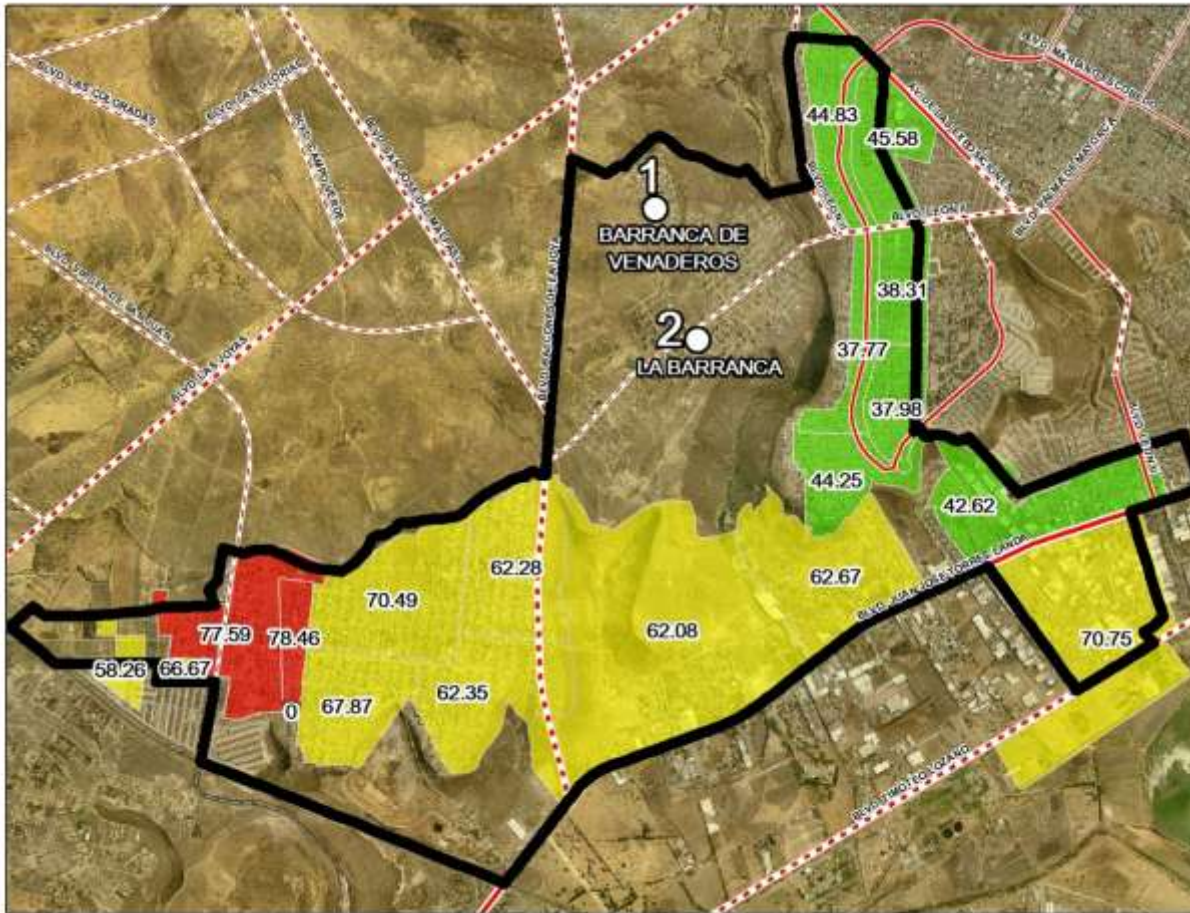
Nota: La información correspondiente a población es información censal a junio de 2010, mientras que los alumnos inscritos corresponden al ciclo escolar 2010-2011.

REZAGO EDUCATIVO DE LA POBLACIÓN DE 15 AÑOS Y MÁS (PORCENTAJE)



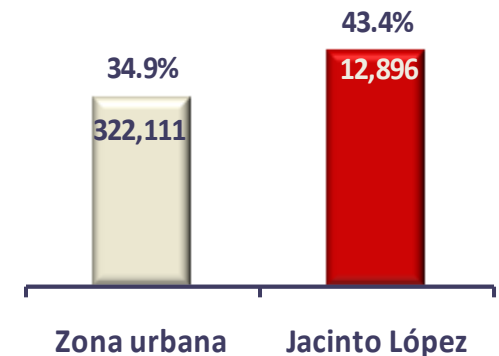
Población de 15 años y más en el polígono: **31,377**

Población de 15 años y más localidades rurales		
Loc.	En rezago educativo	%
1	209	71.6%
2	869	63.8%
Total	1,078	65.1%



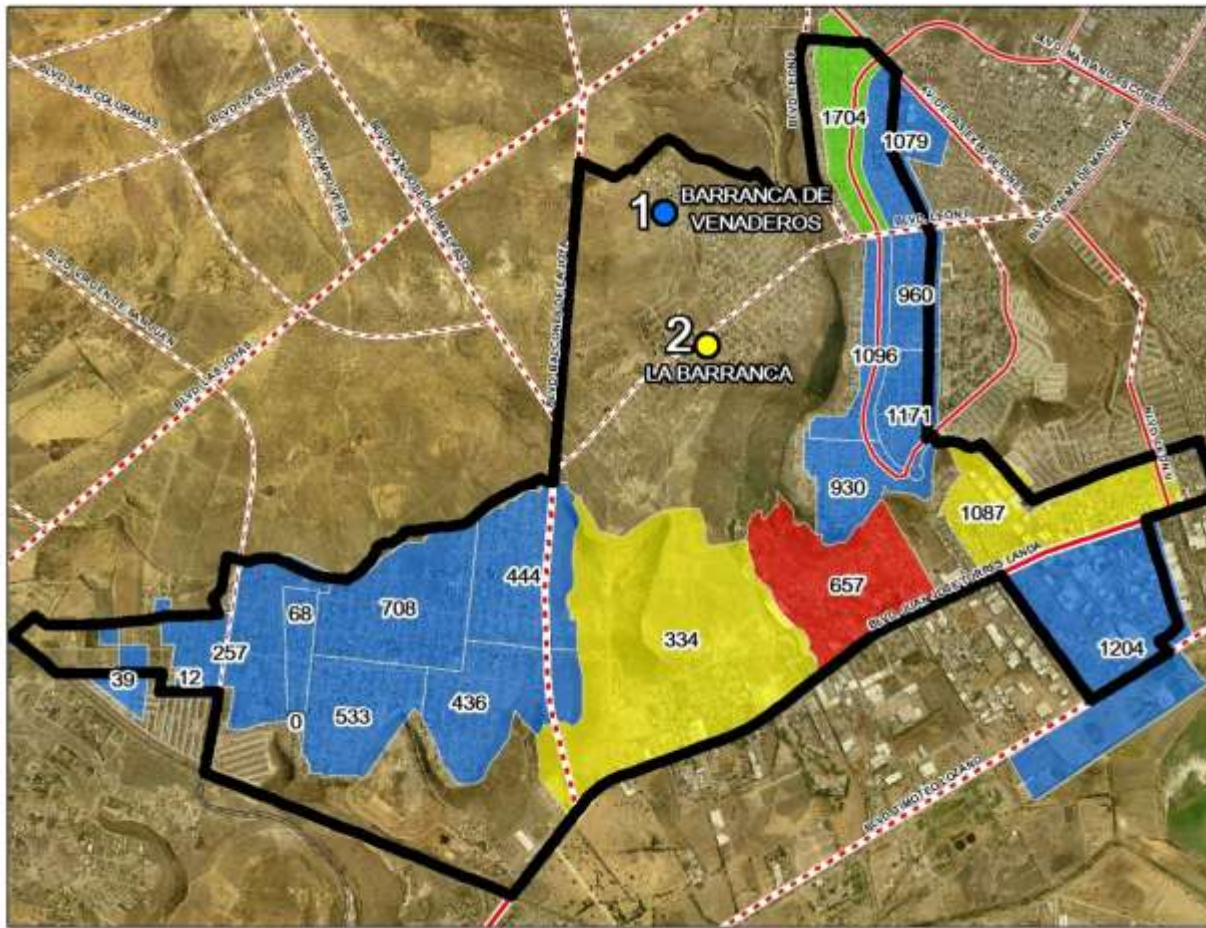
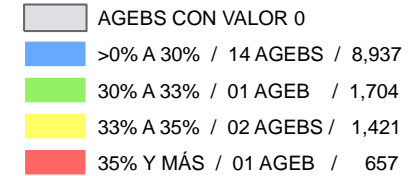
Municipios con mayor rezago educativo en la población de 15 años y más.

	Número de personas	Porcentaje
León, Gto.	426,552	43.3%
Iztapalapa, D.F.	420,970	35.9%
Tijuana, B.C.	392,901	31.3%
Ecatepec, Méx.	386,114	32.2%
Guadalajara, Jal.	348,434	31.4%



Fuente: INEGI. Censo de Población y Vivienda 2010. Principales resultados por AGEB y manzana. Y Base de datos por localidad.

POBLACIÓN SIN DERECHOHABIENCIA A SERVICIOS DE SALUD (PORCENTAJE)



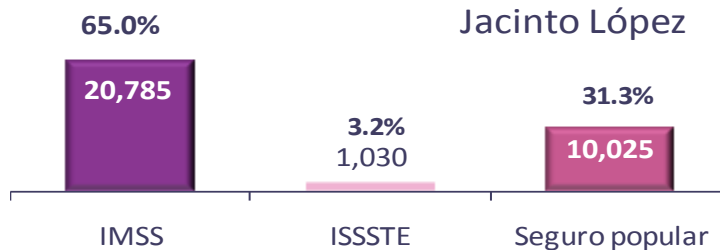
Población **sin derechohabiencia** en AGEBS **12,719**

Población **sin derechohabiencia** en localidades **870**

Total de Población **sin derechohabiencia** **13,589**

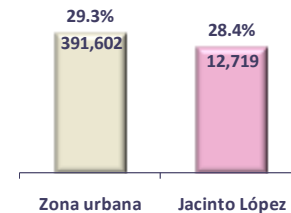
Población total en Jacinto López: **47,644**

Población con derechohabiencia por tipo de institución



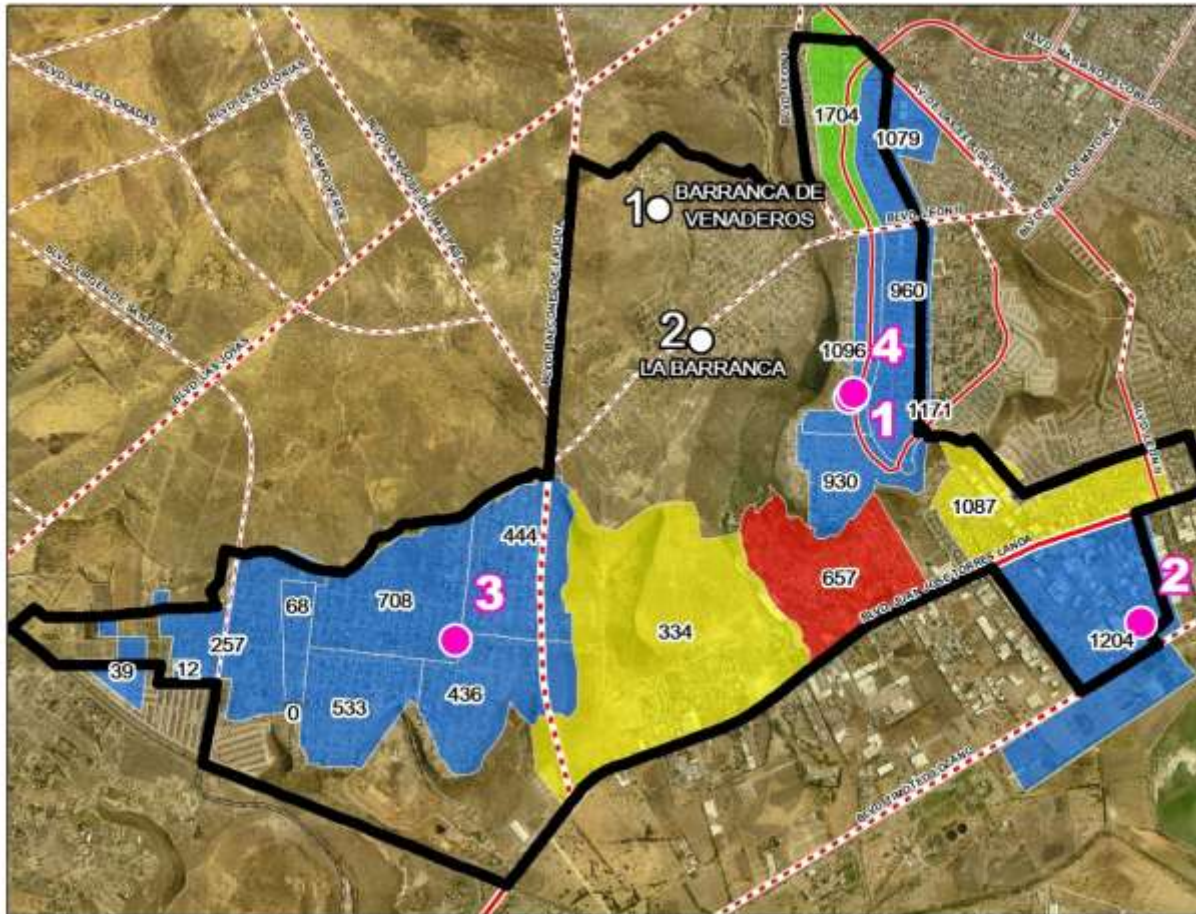
Población sin derechohabiencia localidades rurales		
Loc.	No. Personas	%
1	103	20.2%
2	767	33.4%
Total	870	31.0%

Población sin derechohabiencia a servicios de salud



Fuente: INEGI. Censo de Población y Vivienda 2010. Principales resultados por AGEBS y manzana. Y Base de datos por localidad.

UNIDADES DE SALUD



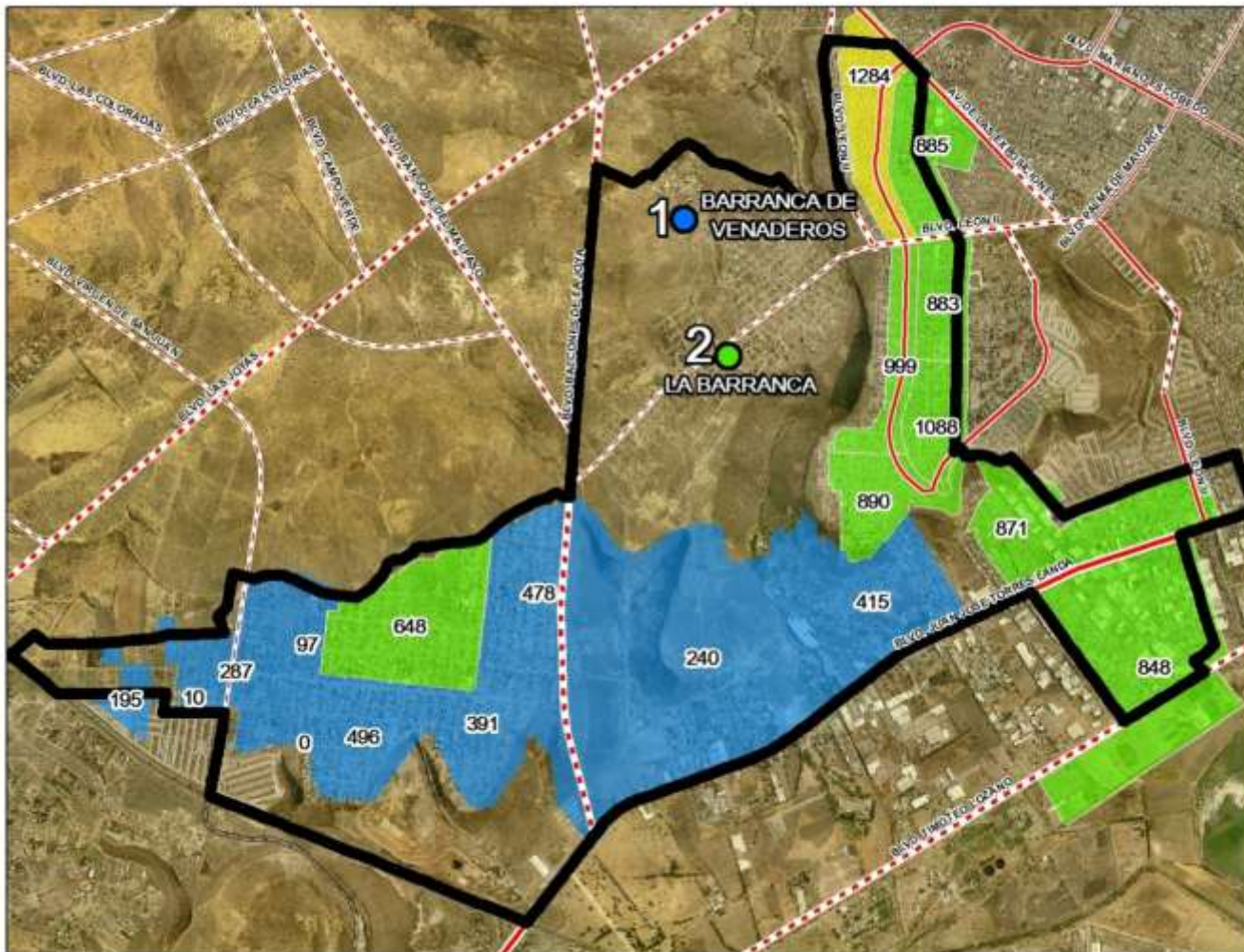
Población total en el polígono: **47,644**

Población sin derechohabencia a servicios de salud: **13,589**

* UMAPS :Unidad Médica de Atención Primaria a la Salud.

ID	NOMBRE	TIPO	SERVICIOS DISPONIBLES	INFRAESTRUCTURA
1	LEON II	UMAPS	Consulta externa, vacunación, pláticas, nutrición, dental, optometría, farmacia (ISSEG) Turno matutino	3 consultorios, 3 médico gal. 4 enfermeras 1 dental 1 optometrista
2	PISCINA	UMAPS	Consulta externa, vacunación, pláticas, farmacia (ISSEG) Turno matutino	2 consultorios, 2 médico gal. 2 enfermeras.
3	JACINTO LÓPEZ	UMAPS	Consulta externa, vacunación, pláticas, nutrición, psicólogo, farmacia (ISSEG) Turno matutino.	3 consultorios, 3 médico gal. 5 enfermeras 2 trabajadora social, 1 nutriólogo 1 psicólogo
4	CENTRO NUEVA VIDA LEON II		Terapia, farmacia (ISSEG) Turno matutino.	4 consultorios, 1 médico gal. 5 psicólogos, 3 Trabajadora Social.

VIVIENDAS PARTICULARES HABITADAS EN EL POLÍGONO



Color	Rango de Viviendas	Número de AGEBS	Total de Viviendas
Blue	0 A 500	10 AGEBS	2,129
Green	500 A 1000	08 AGEBS	6,367
Yellow	1000 A 2000	01 AGEBS	1,152

Número de viviendas

Viviendas particulares habitadas en AGEBS **9,648**

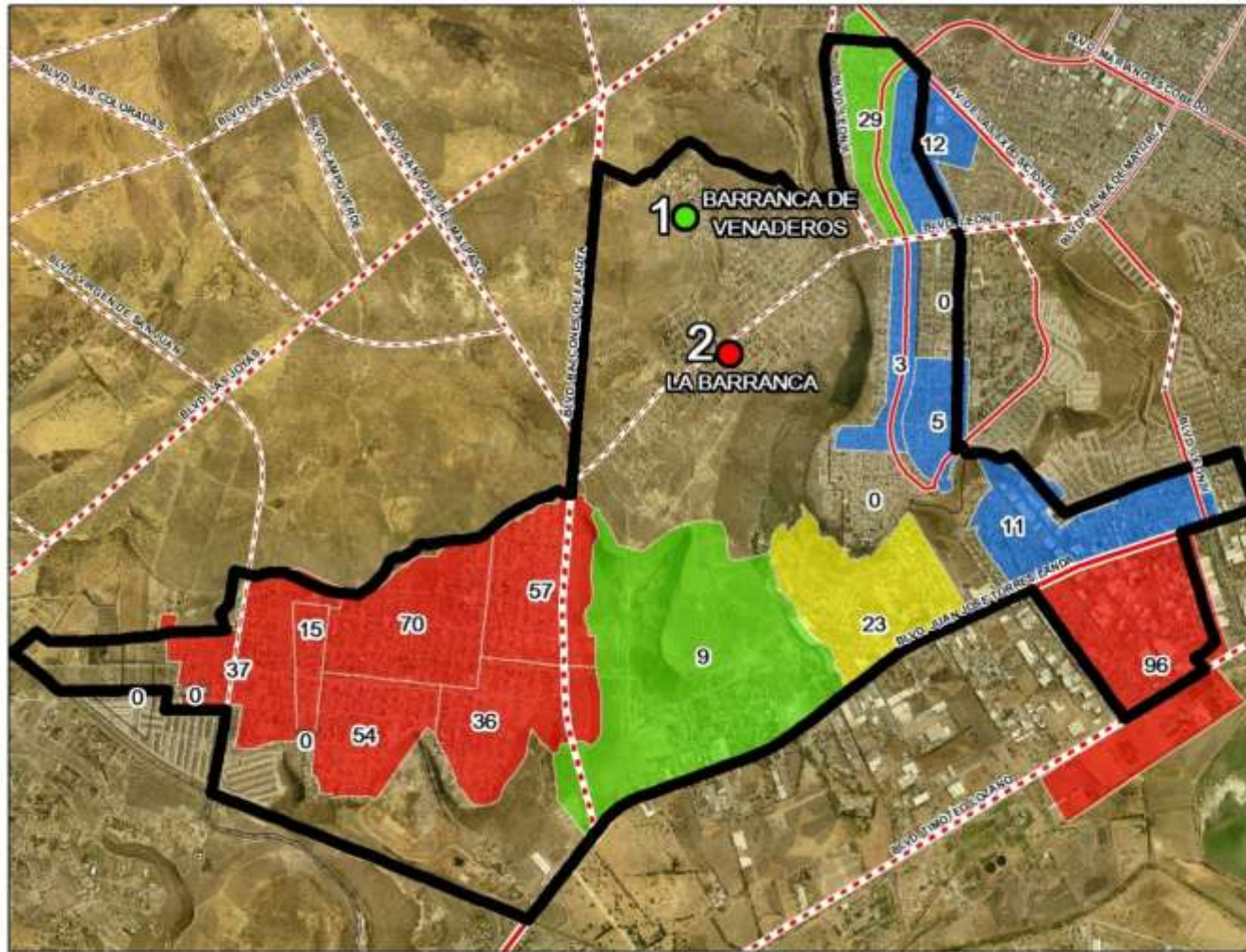
Viviendas particulares habitadas en localidades **595**

Total de viviendas particulares habitadas **10,243**

Viviendas particulares habitadas en localidades rurales	
Loc.	Número
1	101
2	494
Total	595

Fuente: INEGI. Censo de Población y Vivienda 2010. Principales resultados por AGEBS y manzana. Y Base de datos por localidad.

PORCENTAJE DE VIVIENDA CON PISO DE TIERRA



■	AGEBS CON VALOR 0
■	>0% A 2.5% / 04 AGEBS / 31
■	2.5% A 5% / 02 AGEBS / 38
■	5% A 10% / 01 AGEBS / 23
■	10% Y MÁS / 07 AGEBS / 365

Núm. de viviendas Con piso de tierra

Viviendas particulares habitadas con piso de tierra en AGEBS **457**

Viviendas particulares habitadas con piso de tierra en localidades **85**

Total de viviendas particulares habitadas con piso de tierra **542**

Viviendas particulares habitadas en el polígono: **10,243**

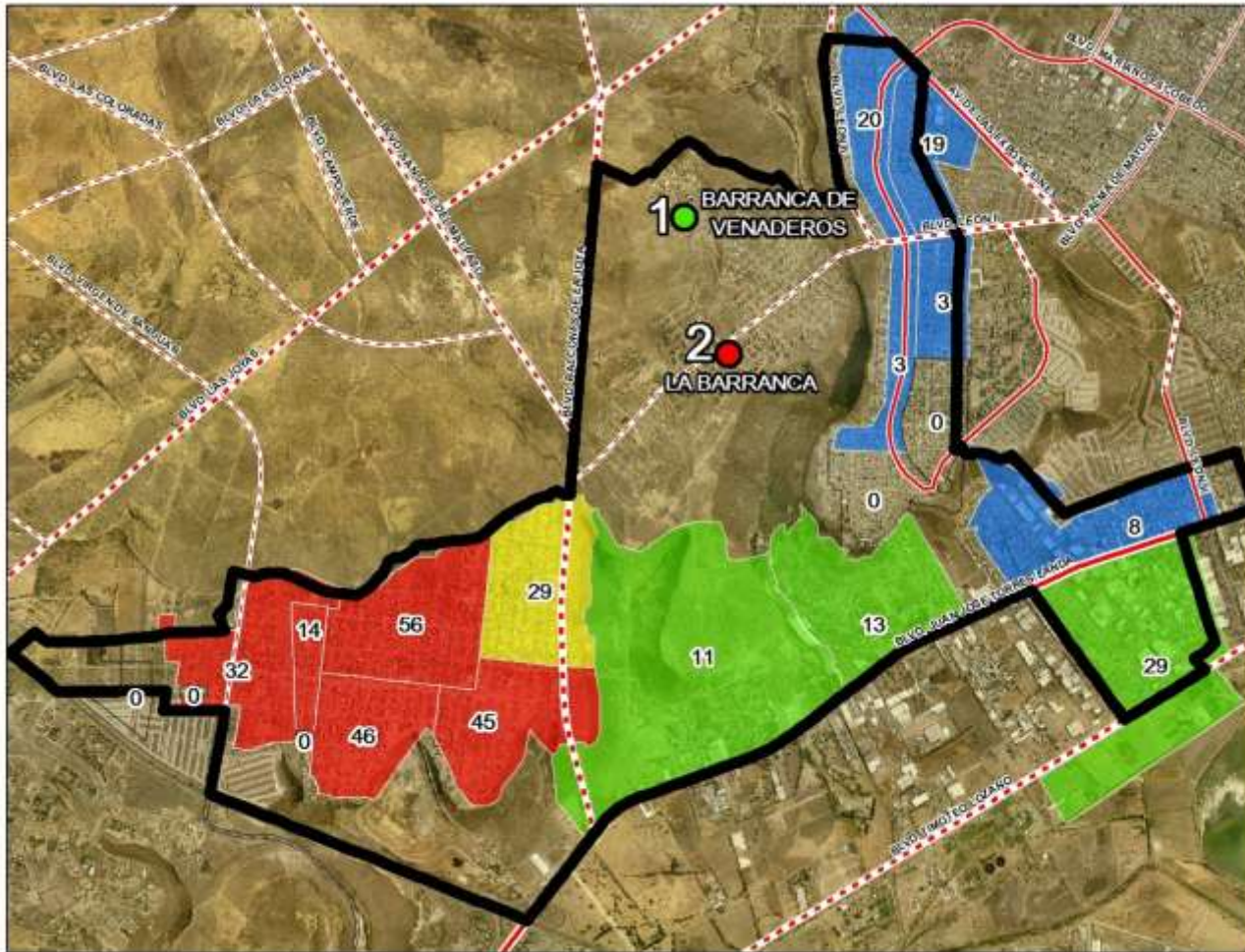
■ Zona urbana
■ Jacinto López 4.7%

Localidades Jacinto López		
Loc.	Viviendas con piso de tierra	%
1	3	2.97%
2	82	16.6%
Total	85	14.3%



Fuente: INEGI. Censo de Población y Vivienda 2010. Principales resultados por AGEBS y manzana. Y Base de datos por localidad.

PORCENTAJE DE VIVIENDAS CON UN CUARTO (CASA REDONDA)



AGEBS CON VALOR 0	
>0% A 3% / 05 AGEBS / 53	
3% A 5% / 03 AGEBS / 53	
5% A 9% / 01 AGEBS / 29	
9% Y MÁS / 05 AGEBS / 193	

Núm. de viviendas Con 1 cuarto

Viviendas particulares habitadas con un cuarto en AGEBS **328**

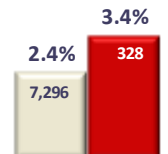
Viviendas particulares habitadas con un cuarto en localidades **94**

Total de viviendas particulares habitadas con un cuarto **422**

Viviendas particulares habitadas en el polígono: **10,243**

Localidades Jacinto López		
Loc.	Viviendas con un solo cuarto	%
1	5	5.0%
2	89	18.0%
Total	94	15.8%

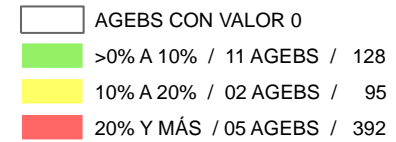
Zona urbana
Jacinto López



Con un solo cuarto

Fuente: INEGI. Censo de Población y Vivienda 2010. Principales resultados por AGEBS y manzana. Y Base de datos por localidad.

PORCENTAJE DE VIVIENDAS QUE NO DISPONEN DE AGUA ENTUBADA EN EL PREDIO



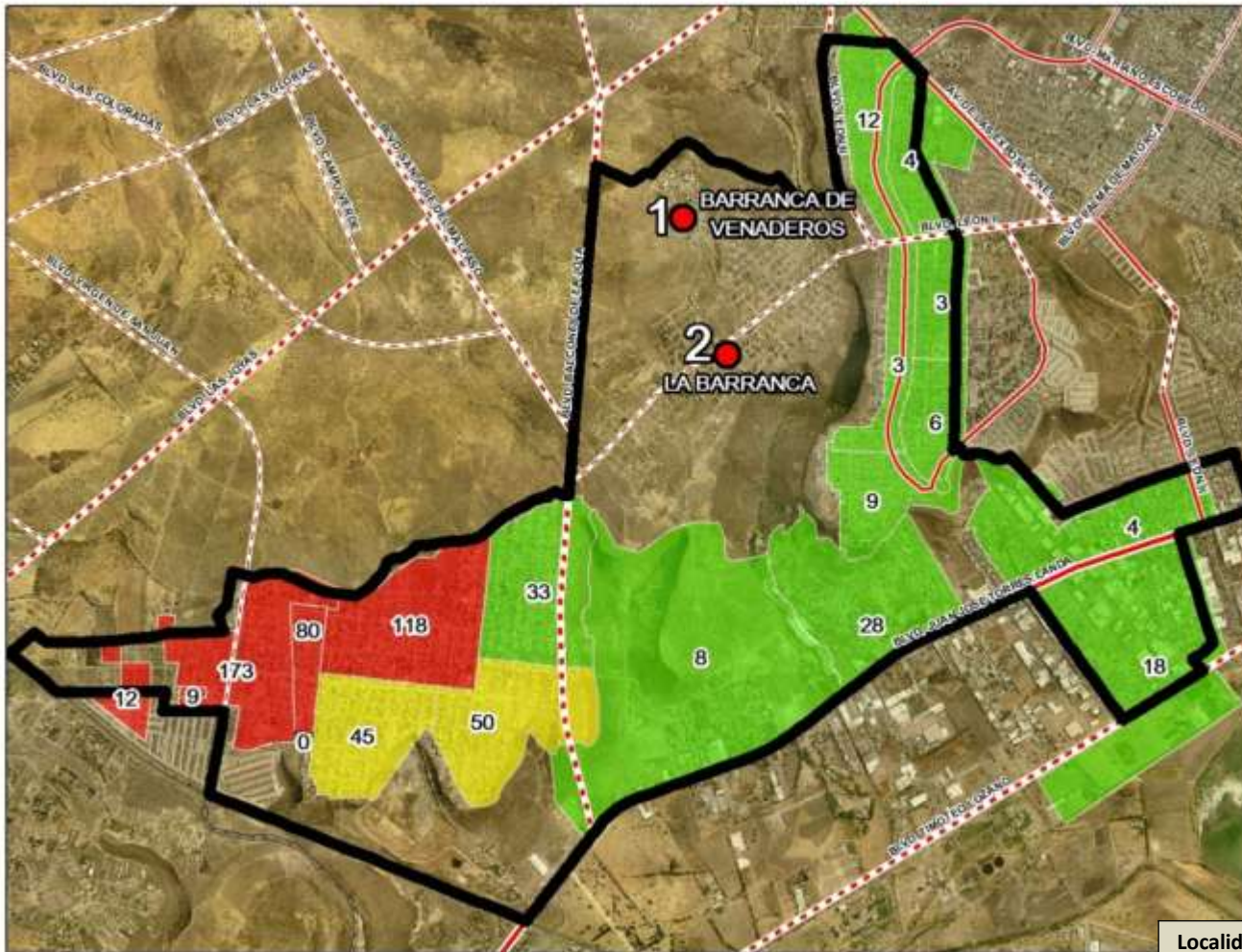
Núm. de viviendas que no disponen de agua en el ámbito de la vivienda

Viviendas particulares habitadas que no disponen de agua en el predio en AGEBS **615**

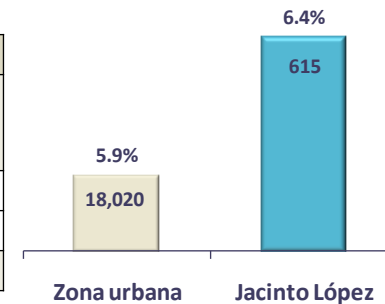
Viviendas particulares habitadas que no disponen de agua en el predio en localidades **587**

Total de viviendas particulares habitadas que no disponen de agua en el predio **1,202**

Viviendas particulares habitadas en el polígono: **10,243**

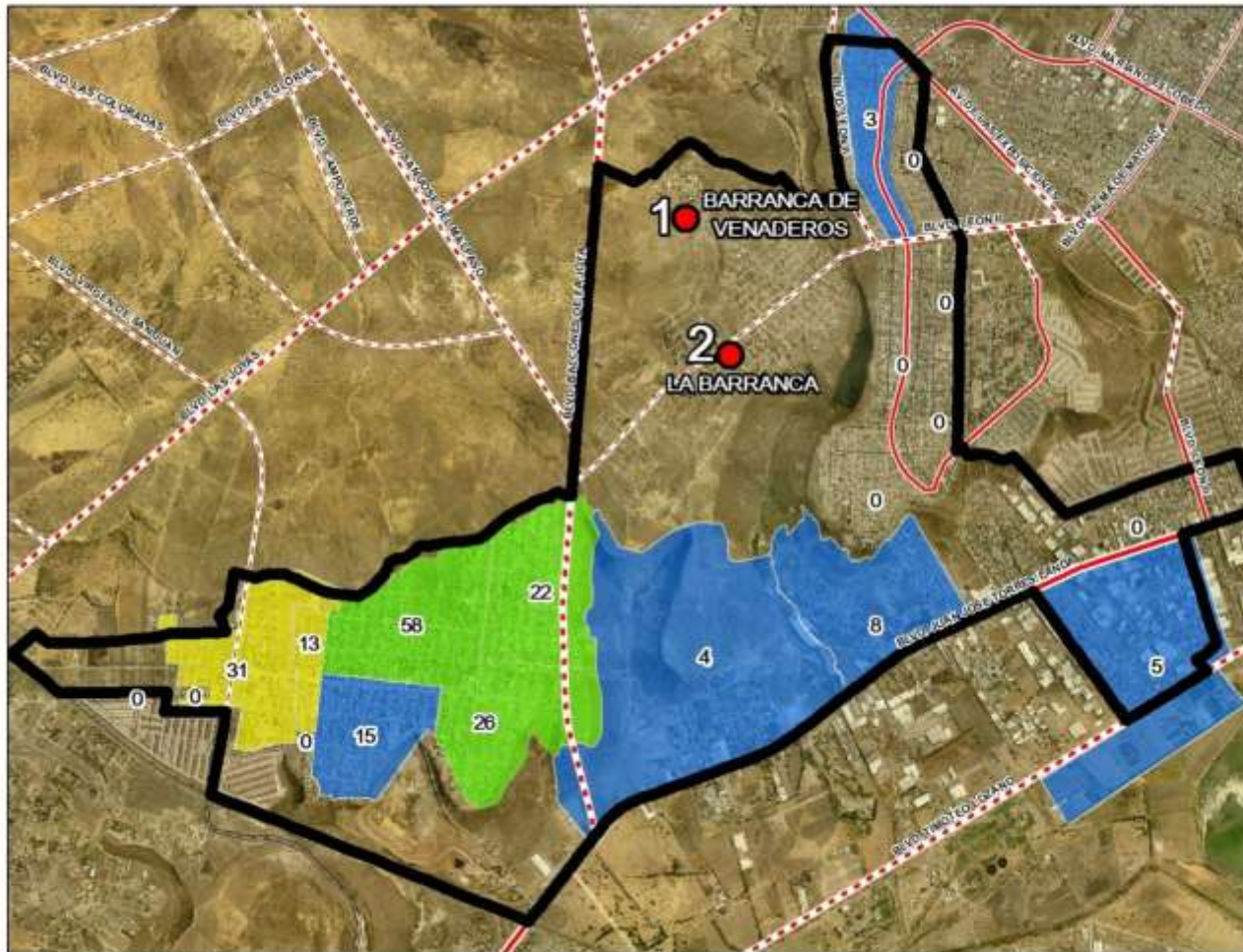


Localidades Jacinto López		
Loc.	No disponen de agua entubada	%
1	101	100%
2	486	98.4%
Total	587	98.7%



Fuente: INEGI. Censo de Población y Vivienda 2010. Principales resultados por AGEB y manzana. Y Base de datos por localidad.

PORCENTAJE DE VIVIENDAS QUE NO DISPONE DE DRENAJE



AGEBS CON VALOR 0	
>0% A 5% / 05 AGEBS / 35	
5% A 10% / 03 AGEBS / 106	
10% A 20% / 02 AGEBS / 44	
20% Y MÁS / 00 AGEBS / 0	

Núm. de viviendas que no disponen de drenaje

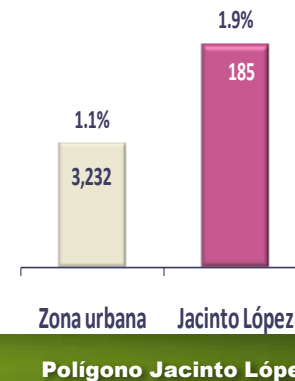
Viviendas particulares habitadas que no disponen de drenaje en AGEBS **185**

Viviendas particulares habitadas que no disponen de drenaje en localidades **111**

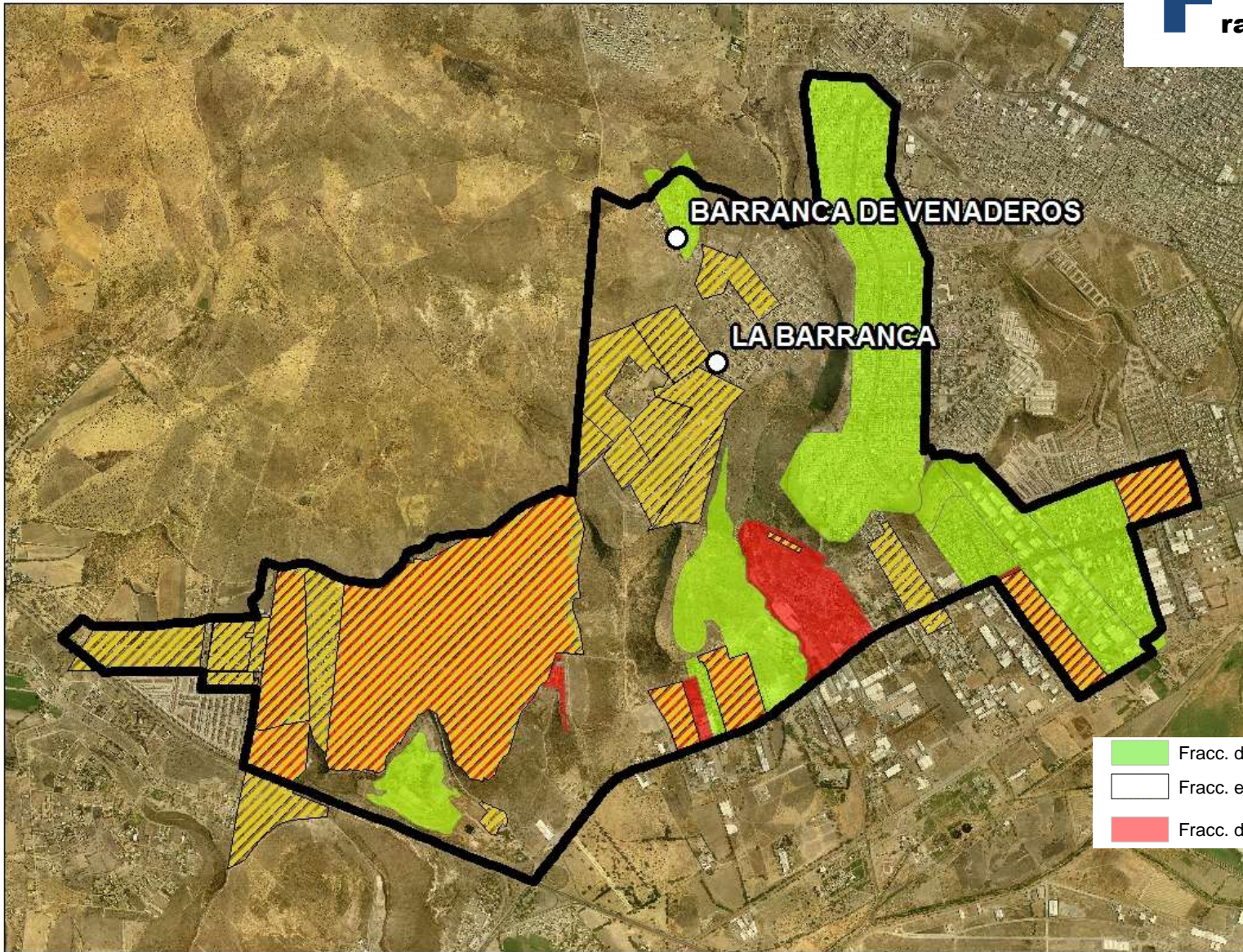
Total de viviendas particulares habitadas que no disponen de drenaje **296**

Viviendas particulares habitadas en el polígono: **10,243**

Localidades Jacinto López		
Loc.	No disponen de drenaje	%
1	19	18.8%
2	92	18.6%
Total	111	18.7%



Fuente: INEGI. Censo de Población y Vivienda 2010. Principales resultados por AGEB y manzana. Y Base de datos por localidad.



ÁREAS VERDES DE DONACIÓN

7 espacios asignados para área verde

TIPOLOGÍA*

- 4 Parque o jardín vecinal (hasta 2,500 m²)
- 2 Parque de barrio (2,501 – 10,000 m²)
- 1 Parque urbano (10,001 – 40,000 m²)




SUPERFICIE DE ÁREA VERDE:

30,393 m²

POBLACIÓN:

47,644 hab.



-  Parque o jardín vecinal
-  Parque de barrio
-  Parque urbano

* De acuerdo a los lineamientos planteados en la Estrategia Integral de Áreas Verdes. IMPLAN, 2012.

INDICADOR DE ÁREAS VERDES

La superficie de áreas verdes existentes por habitante (IAV) dentro del polígono de pobreza Jacinto López es:

IAV = superficie AV / Población

IAV = 30,393 m² / 47,644 hab.

ÁREA VERDE POR HABITANTE:
0.64 m² / habitante



- Área verde
- Autopista proyectada
- Eje metropolitano existente
- Eje metropolitano propuesto
- Vía primaria existente
- Vía primaria propuesta
- Vía interbarrio existente
- Vía interbarrio propuesta

INDICADOR DE ÁREAS VERDES

La superficie de áreas verdes existentes por habitante (IAV) dentro del polígono de pobreza Jacinto López es:

IAV = superficie AV / Población

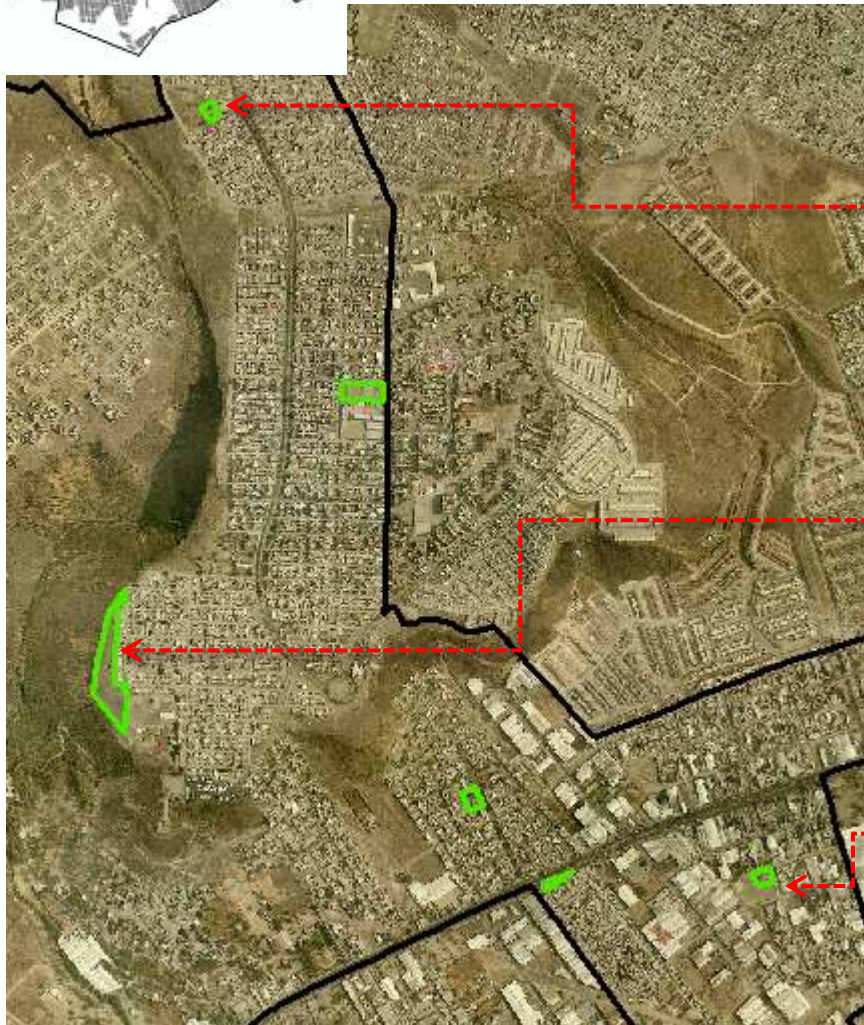
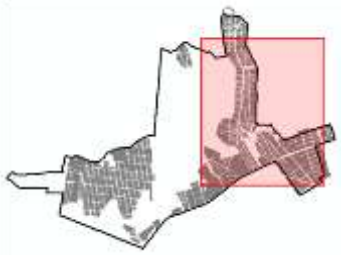
IAV = 644,539 m² / 47,644 hab.

ÁREA VERDE POR HABITANTE:
13.53 m² / habitante



- Área verde
- Autopista proyectada
- Eje metropolitano existente
- Eje metropolitano propuesto
- Vía primaria existente
- Vía primaria propuesta
- Vía interbarrio existente
- Vía interbarrio propuesta

ÁREAS VERDES DE DONACIÓN



León II



León II 3ª Sección



La Piscina Km 3.5

PLAN MAESTRO DE PARQUES LINEALES

LONGITUD
TOTAL

10,880
metros lineales










CORTO
PLAZO

6,661
metros lineales

MEDIANO
PLAZO

4,219
metros lineales



-  Parque lineal factible a corto plazo
-  Parque lineal factible a mediano plazo
-  Autopista proyectada
-  Eje metropolitano existente
-  Eje metropolitano propuesto
-  Vía primaria existente
-  Vía primaria propuesta
-  Vía interbarrio existente
-  Vía interbarrio propuesta

PARQUE METROPOLITANO LA RESERVA

SUPERFICIE TOTAL

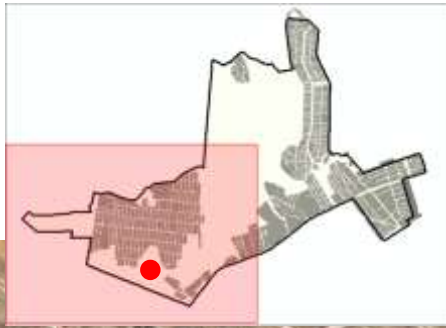
15.5 hectáreas

El proyecto de **Parque Metropolitano La Reserva** forma parte del Sistema de Parques Metropolitanos de León.

Consiste en la conversión del predio donde se localizaba el relleno sanitario clausurado «La Reserva», en un parque a través de la restauración del sitio:












- Control del flujo de biogás
- Estabilidad de taludes
- Drenajes superficiales
- Reforestación
- Equipamiento

Con la habilitación de este parque en el largo plazo se tendrá un impacto ambiental y social positivo, donde se verían beneficiados 9,800 habitantes.



SISTEMA DE PARQUES ÁREAS VERDES CONECTORES



-  Área verde
-  Parque lineal
-  Ciclovía existente
-  Ciclovía propuesta sin proyecto
-  Autopista proyectada
-  Eje metropolitano existente
-  Eje metropolitano propuesto
-  Vía primaria existente
-  Vía primaria propuesta
-  Vía interbarrio existente
-  Vía interbarrio propuesta

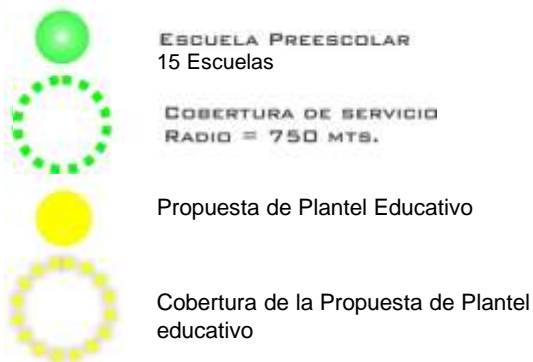
SISTEMA DE PARQUES ÁREAS VERDES CONECTORES



- Área verde
- Parque lineal
- Ciclovía existente
- Ciclovía propuesta sin proyecto
- Autopista proyectada
- Eje metropolitano existente
- Eje metropolitano propuesto
- Vía primaria existente
- Vía primaria propuesta
- Vía interbarrio existente
- Vía interbarrio propuesta

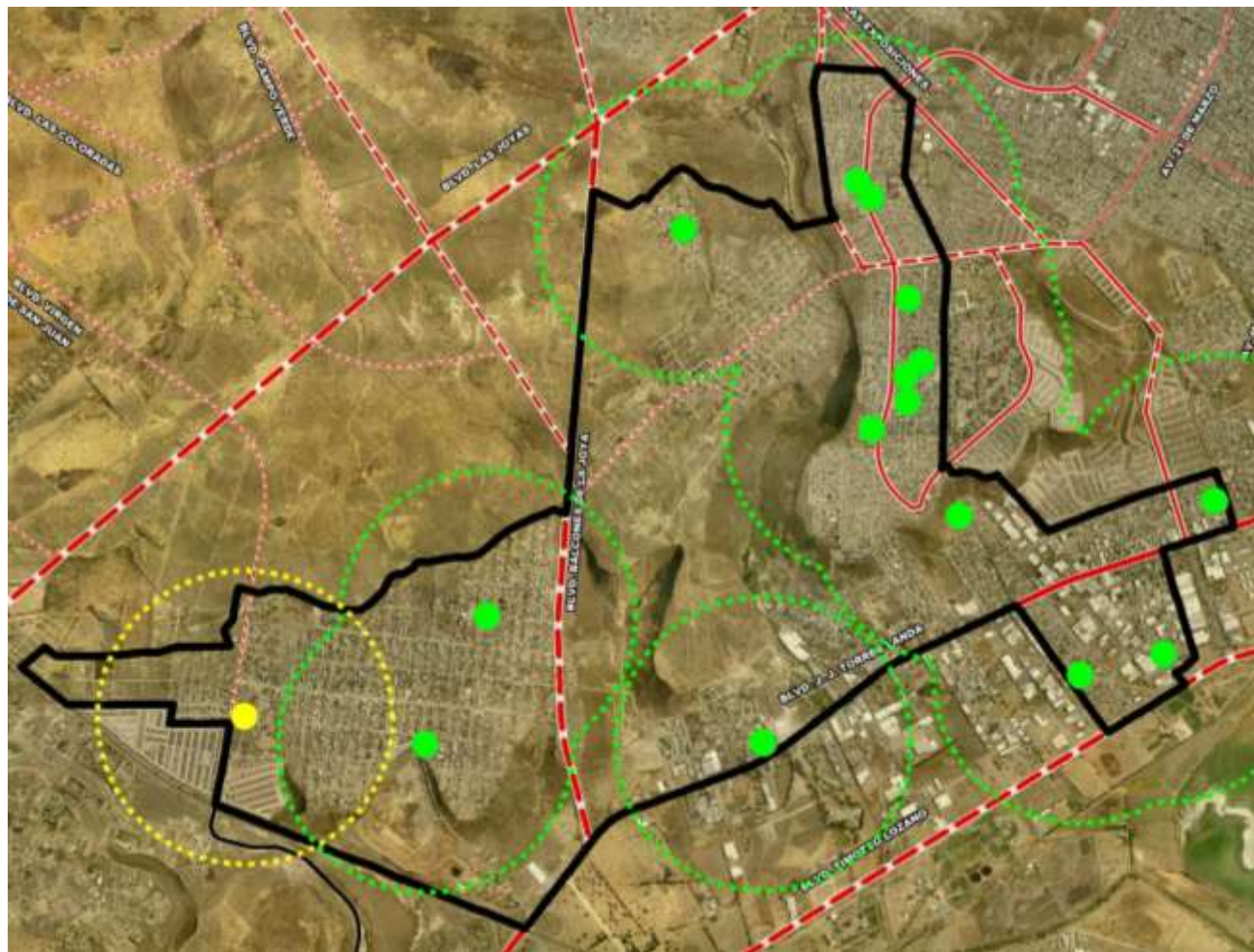
Equipamiento Educación

Simbología



Población de 3 a 5 años en el polígono: **3,096**

Población de 3 a 5 años que no asiste a la escuela : **1,637**



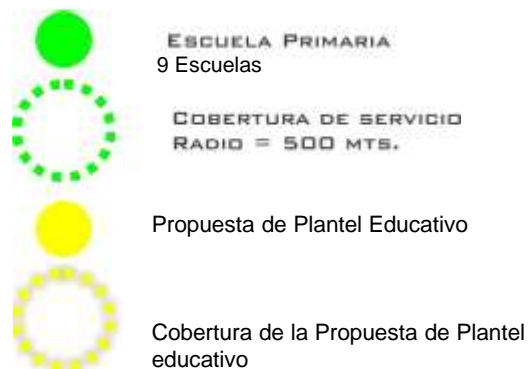
La infraestructura existente es suficiente para atender a la población , sin embargo es necesario aumentar capacidad en los planteles

Fuente. SEDESOL. Sistema Normativo de Equipamiento. Subsistema: Educación, Elemento Jardín de Niños

Elaborado y procesado por IMPLAN,

Equipamiento Educación

Simbología



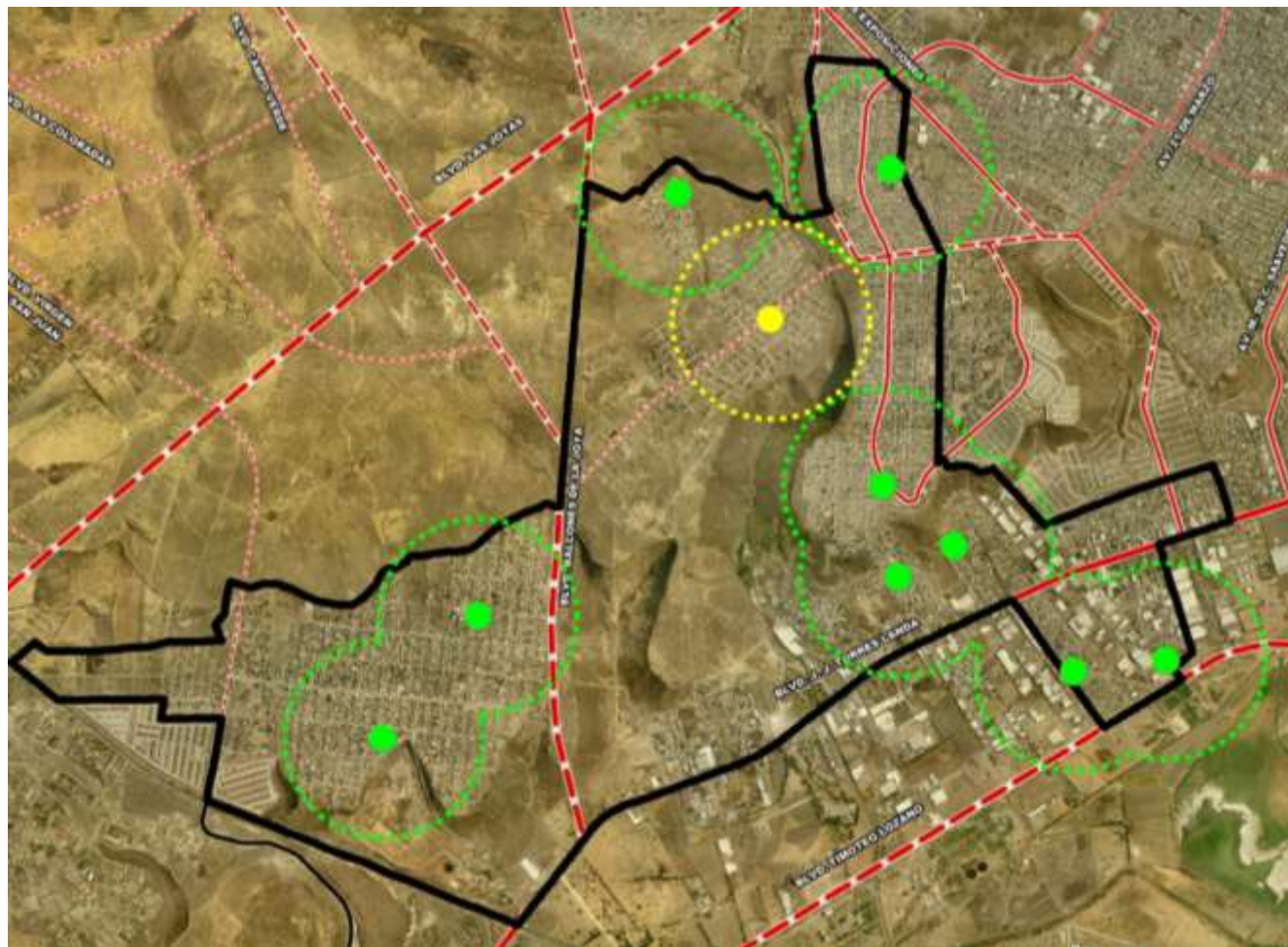
Población de 6 a 11 años en el polígono: **6,617**

Población atendida en el polígono: **6,072**

Población atendida fuera del polígono: **281**

Población de 6 a 11 años que no asiste a la escuela : **264**

La infraestructura existente es suficiente para atender a la población, sin embargo es necesario aumentar capacidad en los planteles



Fuente. SEDESOL. Sistema Normativo de Equipamiento. Subsistema: Educación, Elemento Escuela Primaria

Elaborado y procesado por IMPLAN,

Equipamiento Educación

Simbología



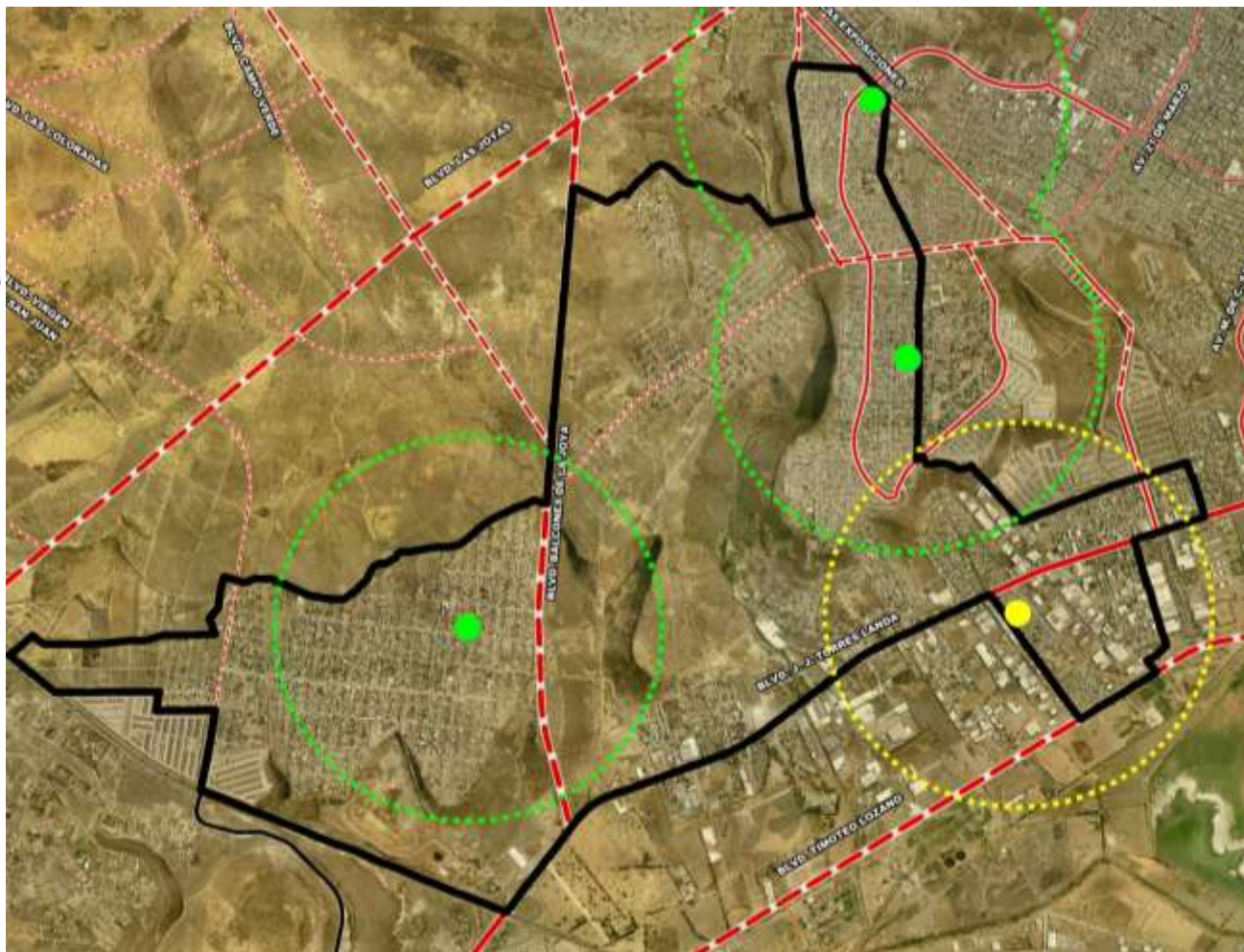
Población de 12 a 14 años en el polígono: **3,467**

Población atendida en el polígono: **2,484**

Población atendida fuera del polígono: **570**

Población de 12 a 14 años que no asiste a la escuela : **413**

La infraestructura existente es suficiente para atender a la población, sin embargo es necesario aumentar capacidad en los planteles

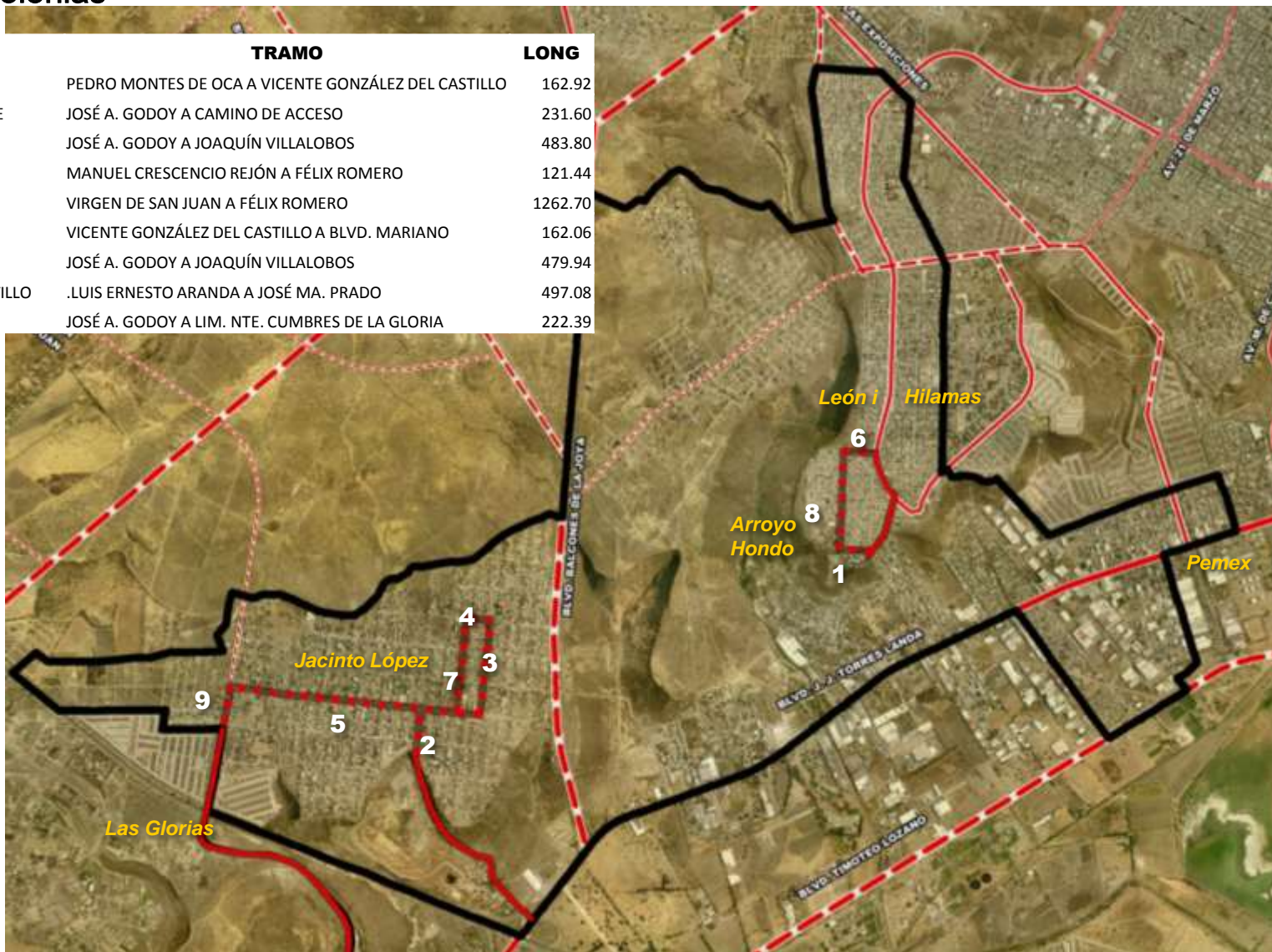


Fuente. SEDESOL. Sistema Normativo de Equipamiento. Subsistema: Educación, Elemento Escuela Secundaria

Elaborado y procesado por IMPLAN,

Acceso a colonias

ID	VIALIDAD	TRAMO	LONG
1	LUIS ERNESTO ARANDA	PEDRO MONTES DE OCA A VICENTE GONZÁLEZ DEL CASTILLO	162.92
2	CARLOS MARÍA BUSTAMANTE	JOSÉ A. GODOY A CAMINO DE ACCESO	231.60
3	FÉLIX ROMERO	JOSÉ A. GODOY A JOAQUÍN VILLALOBOS	483.80
4	JOAQUÍN VILLALOBOS	MANUEL CRESCENCIO REJÓN A FÉLIX ROMERO	121.44
5	JOSÉ A. GODOY	VIRGEN DE SAN JUAN A FÉLIX ROMERO	1262.70
6	JOSÉ M. PRADO	VICENTE GONZÁLEZ DEL CASTILLO A BLVD. MARIANO	162.06
7	MANUEL CRESCENCIO REJÓN	JOSÉ A. GODOY A JOAQUÍN VILLALOBOS	479.94
8	VICENTE GONZÁLEZ DEL CASTILLO	.LUIS ERNESTO ARANDA A JOSÉ MA. PRADO	497.08
9	VIRGEN DE SAN JUAN	JOSÉ A. GODOY A LIM. NTE. CUMBRES DE LA GLORIA	222.39



SIMBOLOGÍA

VIALIDADES PAVIMENTADAS

VIALIDADES PROPUESTAS

Fuente. Censo Plan Maestro de
Accesos Integrales a colonias